



국립 부산기계공업고등학교 동창회보 제22호

扶桑을 바라보며

2009년 1월 20일 / 발행인: 강명수 / 편집인: 박노식 / 발행처: 국립 부산기계공업고등학교 동창회 / 부산시 해운대구 우1동 산 114-1 TEL. 051-742-6746 FAX. 051-746-6747





謹賀新年



새롭게 떠오른 푸자년 아침 맑고 깊은 정성
언제나 큰 힘이 되고 세상을 사는 지혜가 되었습니다.
그 정성만큼 더 큰 기쁨으로 보답할 수 있는
한 해가 될 것을 믿어 의심치 않으며
새해에는 저 태양만큼 크신 표부로
문샷 갓 두루 감싸 만드시고
그 미느 해보다도 큰 소망 이루어
부족 가슴으로 마주하는 한 해 되시길 기원합니다.

죽립부산기계공업고등학교
제28대 동창회장 강명수 배상



**글로리 콘도미니엄이 당신의 여행을
편안함으로 채워드립니다.**

광활한 백사장이 끝없이 눈앞에 펼쳐지는 바다
바다의 낭만이 있는 저해 면아이지전영(주) 해운대 글로리콘도의
객실 및 부대시설을 안내하오니 많은 이용 부탁드립니다.
정성을 다한 서비스로 모시겠습니다.



사업본부장 김윤배
112회, 전기

■ 객실보유 현황

면적	현제	온도	침대	계
13평	원 통	72	침대(상층 2개)2실, 침대(하층 1개)27실	101
18평	반, 기실	71	침대(하층 1개) 상층 1개 33실	104
28평	반2, 기실	29	침대(하층 2개, 상층 1개) 2실	31

■ 객실요금 현황 ※상수기7월 20일 ~ 9월 20일, 12월 31일 제외

구분	정상가격	동문 할인율 (30~50%)		투숙 인원
		주 중	주 말	
13평	100,000	50 %	30 %	3~4인
18평	150,000	50 %	30 %	4~5인
28평	250,000	50 %	30 %	6~7인

■ 회의실 및 연회장현황

면적	위치(층)	면적(㎡)	연회 인원	세미나인원
대 연회장	18	135	200명	120명
중 연회장	18	76	60명	70명
소 연회장	3	30		25~30명

■ 부대시설



연회장



커피숍



한식당



중국식당



사우나



객실

GLORY 해운대 글로리콘도

부산광역시 해운대구 위동 628-5번지 TEL 051)747-6181 FAX 051)746-7152 www.glory.co.kr
달 당 : 문재용 차장 010-5199-3093 · 전상진 과장 011-849-5276 · 김민재 대리 011-9310-8181

Web site: www.aproshipping.com



공정거래위원회
(주)상아뉴매틱
SANG-A PNEUMATIC CO., LTD.



닛볼 · 피팅 · 밸브



닛볼/피팅/밸브

TEL. 051) 831-3188 / F. 051) 831-3177 유로종합상사



- | | | | | |
|---------|---------|---------|---------|---------|
| ◀ 카플러 | ◀ 아답타 | ◀ 유니온 | ◀ 콘넥터 | ◀ 후렌지 |
| ◀ 관이음지재 | ◀ 구리스닛볼 | ◀ 호스카플러 | ◀ 원터치피팅 | ◀ 가공제작물 |
| ◀ 유압 | ◀ 호스 | ◀ 튜브 | ◀ 배관 | ◀ 피팅 |



대표 유태윤
대표이사, 배관

EUR 유로종합상사

부산광역시 강서구 송정동 1715-4 (녹산산업용품상가 8동 107호)

TEL. 051) 831-3188 FAX. 051) 831-3177

MOB. 016-9300-7800 E-mail: euro@aproshipping.com



APRO Shipping Co., Ltd.

선박기자재 · 기부속 수출전문업체

We do what others can't do...

부산광역시 강서구 송정동 1715-4 (녹산산업용품상가 8동 207호)

TEL. 051) 831-3188 FAX. 051) 831-3177



NATIONAL SYSTEM

NATIONAL SYSTEM

용접기에도 명품이 있습니다 NS WELDING

DUTY CYCLE
100%

CO2 & 가우징
겸용



INVERTER DC ARC WELDING

S.C.R CO2/MAG WELDING



INVERTER CO2/MAG,MIG WELDING



INVERTER AIR PLASMA CUTTER



INVERTER AC/DC TIG WELDING



WATER COOLING TANK



WELDING TURN TABLE



INVERTER DC TIG WELDING



AIR GOUGING WELDING



BOLT STUD WELDING



WELDING TURNING ROLLER

YAHOO! NAVER 에서
내쇼날시스템 을 치세요



INVERTER AIR PLASMA CUTTER
(COMPRESSOR IN)



NS 웰딩
내쇼날시스템(주)
National System, Ltd.

본사/공장 : 부산광역시 사상구 삼락동 117-14번지
대표전화 : (051) 305-4030 ~ 5
F A X : (051) 305-4036
서울영업소 : (02) 2685-4336
INTERNET : www.nationalsys.co.kr
E - Mail : kyh@nationalsys.co.kr



대표 김명호(8회)



벤처인증기업
Venture

INNOBIZ
기술혁신형중소기업

- CE 유럽안전인증업체
- 경영혁신형중소기업
- ISO 9001 : 2000 국제품질인증
- 기술혁신형중소기업

사업장 폐기물 처리 · 건설 폐기물 처리 구조물 해체 · 합성수지 재활용



사업영역

- 사업장 폐기물 처리
궤재 / 폐사 / 혼합폐기물
- 건설 폐기물 처리
폐콘크리트 / 혼합건폐
- 건축물 기초골재 무상제공
- 구조물 해체 (공장/주택)

- | | |
|------------|----------|
| · (주)한진에버빌 | · 한국로지공사 |
| · (주)롯데건설 | · 한국도로공사 |
| · (주)한도건설 | · 한국공합공사 |
| · (주)임도이엔지 | · 한국발굴공사 |
| · (주)한진중공업 | · 부산광역시청 |
| · (주)강남조선 | · 기장군청 |
| · (주)스틸플라워 | · 김해시청 |
| · (주)PSM | |

관리이사 김 기 태 (19회 기계)

본 사 : 부산광역시 강서구 명지동 198-3

TEL : 051-271-1480

FAX : 051-271-1483

M/P : 011-862-1412



(주)세환건영

제 22호

2007年 10 · 11 · 12월



22호 표지

월 열 / 두 / 리 / 열 / 한 / 천 / 오 / 백 / 오 / 십 / 만 / 원 / 동 / 창 / 회
T. 051 742-6748 F. 051 743-6747
H. P. 011-9235-4788
E-mail: ggm@kbs@dongchanghui.net

앤디 / 인세 / 글 / 편집 / 회
www.ggm.co.kr
T. 051 838-1218
F. 051 838-1238

동창회비 납부안내

총동창회는 2만 4천여 명의 동문 상호간의 우의를 도모하고, 이념 바탕으로 모교의 발전을 협찬하기 위한 기구입니다.

그동안 이러한 목적을 달성하기 위하여 여러 가지 사업을 추진해 왔으며, 회원 여러분들의 참여로 괄목할 만한 성과를 거두었습니다.

2만 5천 총동문들의 참여의 좌표가 되는 동창회비 납부에 적극 동참하여 모교 및 동창회의 발전에 동참하여 주시기 바랍니다.

1. 동창회비는 이렇게 쓰여집니다.

- 동창회보의 제작 및 발송비용 : 연간 4만부 제작 발송
- 모교 장학사업 및 발전기금 조성
- 동문회 활성화 각종 행사 지원
- 동창회 사무국 운영경비
- 동창회비 : 월 3,000원, 평생회비 20만원

2. 납부방법

- CMS제외이체 : 납부대행업체에 위탁하는 방법(신청서 별도 작성, 34p 참조)
- 은행자동이체 : 본인이 직접 은행을 방문하여 신청서를 작성하는 방법
- 평생회비 : 20만원으로 평생동안 회비를 한 번에 납부하는 방법
- 납부처 : 국민은행 119501-04-029742 부산기계공업고등학교 동창회



비 단 골 **홍삼**



오 택 렬 (8 회)

H.P: 016-481-0562
TEL: 041-751-0562
충남 금산군 금산읍 신리 45-2
계좌번호 : [농협] 451011-55-034761



- ▶ 자녀 - 두뇌활동 촉진, 기억력과 학습기능 증진
- ▶ 직장인 - 각종 스트레스와 숙취 해소, 피로회복
- ▶ 중년부부 - 갱년기 장애 개선과 정력증강
- ▶ 어르신 - 혈액순환 개선과 노화억제 효과
- ▶ 현대인 - 각종 성인병(고혈압, 당뇨, 암, 간경화, 동맥경화 등) 예방 및 치료



하늘이 내려준 최고의 건강산물

몸과 마음을 지켜주는 금산인삼

◈ 인삼경작, 수삼, 홍삼, 인삼 제품일괄 ◈

동창회 소식

NEWS

· · · 총동창회 소식 · · ·

제35차 기능탐제전



결실과 풍요로움의 계절 가을하는 아래 총동창회가 주최하고 제13회 동기회가 주관한 제35차 기능탐제전 행사가 모교 운동장에서 성황리에 개최되었다. 2,000여명의 동문, 동문가족이 참여한 가운데 펼쳐진 행사는 전 동문이 함께 참여할 수 있는 프로그램으로 구성되어 오전에는 족구, 줄다리기 등 운동장에서 치뤄지고 오후에는 초청가수 권지훈(권명하(8회)자제)의 공연 및 동문 노래 자랑으로 펼쳐졌다.

특히, 이 날 행사에서는 전 동문들이 꽃까지 함께 할 수 있는 프로그램을 구성하여 모두가 한마당 축제가 되어 기능탐제전 행사가 되었다. 더욱이 행사 마지막에 빛방울이 굽어지는 가운데에서도 꽃까지 함께 하였던 동문들과 어울림의 한마당이 매우 인상적이었다.

2007 자랑스런 기공인상으로 선정된 김병영(9회), 이중호(10회)동문의 수여식과 동창회판 전립기금모금에 기탁한 동기회에 증서를 전달하는 식도 아울러 가졌다.

제8회 졸업20주년 모교방문의 날

어느덧 모교를 졸업한 지 20년이 되는

해를 기념하기 위해 제18회 동기회에서 주최,주관한 졸업20주년 모교방문의 날 기념 행사를 10월 13일(토) 모교 체육관에서 동문, 가족포함 800여 명이 참가하여 성황리에 개최되었다.

본 행사를 위하여 수고한 추진위원들의 적극적이고 능동적인 참여로 행사진행이 깔끔하였으며 전 동문들이 추억어린 모교의 교정에서 동기간의 우정을 재확인하는 계기가 되었다.

행사를 계기로 더욱더 활성화 되는 동기회와 모교발전 및 총동창회의 발전을 위하여 책임과 의무를 다하는 등 총동창회에 제18회가 주역이 되기를 약속한 추진위원장은 인사말에서 피력하였다.



제32차 임시총회개회



10월 13일(토) 동창회 제32차 임시총회가 모교 해송홀에서 개최되었다.

이번 임시총회에서는 2008년 총동창회를 이끌어 나갈 신임회장과 감사를 선출하는데, 제28대 동창회장으로 강명

수(8회) 동문이 선출되었다.

강명수 회장 당선자는 제27대 수석부회장으로 활동하며 동창회 현안을 잘 파악하고 있으며, 동창회의 조직안정과 지역, 직장동문회의 활성화에 최선을 다할 것이라고 당선소감을 밝혔다.

또한 감사로는 전중수(6회), 김병규(7회) 동문이 선출되었다. 전중수(6회) 감사 당선자는 오랫동안 동창회 임원으로 활동하였으며 김병규(7회)감사당선자는 제26대 동창회장을 역임하였다.

총동창회장단 송년회



12월 21일(금) 한 해동안 수고한 총동창회장단 임원 및 가족 50여 명이 참석하여 송년회를 가졌다.

이진복 동창회장은 한 해 동안 총동창회를 위하여 헌신적으로 노력하신 회장단 임원들을 격려하고 내년에도 더욱더 총동창회가 발전 할 수 있도록 굳은 결의를 다지는 자리가 되었다.

· · · 회장단 동정 · · ·

10월

- 11월 8차 회장단회의 개최
- 제28대 회장 김사 추진위원회개회
- 13일 제32차 임시총회개회
- 제8회 졸업20주년 기념식 치행

제3회동기회 정기총회

제13회동기회 가족만남의 장 행사 참석

제18회동기회 졸업 20주년 기념 참석

14일 제35차 기능양성제 전 개최

15일 2007동창회장 배출포대회

11월

11월 3일 제3차 회장단회의

11월 18회동기회 등산대회 참석

12월

12월 1일 10회동기회 정기총회 참석

5일 서부산 동문회 송년회 참석

6일 삼성중공업 동문회 정기총회 참석

12일 대우조선해양 동문회 정기총회 참석

12일 항원동문회 정기총회 송년회 참석

14일 8회동기회 정기총회 참석

18일 동문산악회 송년회 참석

21일 회장단 송년회



12월 1일 서울 평명호텔에서 총동기회장 이·취임식 및 재경10회동기회장 이·취임식을 가졌다.

전국 각 지역에서 80여 명의 동기가 참여한 가운데 펼쳐진 동기 만남의 밤 행사는 밤을 새우며 학창시절의 우정을 돈독히 하는 기회를 가졌다.

백영만 회장은 동기회의 안정적인 운영을 위하여 어려운 경제 여건에도 행사 참가 여부에 관계 없이 찬조금과 회비를 납부해 주신 동기님께 감사를 표려 하고, 남은 일기 동안에 실망시키지 않는 동기회장이 될 것을 다짐하고 동기생들은 협조를 아끼지 않을 것을 약속으로 화답했다.

또한 백영만 회장은 지금까지 동기회 발전을 위하여 역대회장으로 애써온 박철, 김철환, 이동수, 이준호 동기들에게 감사제(부상은 순금1돈)를 전달하였다.

2009년 개최되는 10회 졸업 30주년 기념행사 1인 당 회비:30만원 모금 중

- 계좌:121-032919-01-011 기업은행 김시호(재경총무)
- 회장:백영만 011-756-8464
총무:김시호 011-252-7128

13회 동기회

13회 금속과 동기회 창립총회

- 일시: 2007년 12월 8일 저녁 7시~
- 장소: 해운대 노보텔호텔(구 하얏트 호텔) - 5층 카펠라야금

13회 동기회골프싸움 회장배골프대회

- 일시: 2007년 11월 23일 오전 11시~
- 장소: 동부산CC
메달리스트-김종문, 우승-남천희
준우승-정이윤, 이글-김선용

13회 총동기회 정기총회 개최



2007년 12월15일

부산 해운대글로리콘도

- 회장 / 부회장, 총무:유익,
감사:이준기, 김영 2명 선임
- 회칙 개정 및 동창회관 건립 기금 모금 협의

15회 동기회

정기총회: 12/15 사상 피라곤호텔



80여 명의 동기 및 가족들이 참여한 가운데 2007년도 정기총회가 있었다. 2007년 한 해를 마무리하고 2008년도에도 동문회의 중심이 되기를 바라면서...

- 차기회장 선출: 변주섭

저지지역(전원회) 정기총회: 12/17

- 차기회장: 정영호
- 총무: 이호준

... 동기회 소식 ...

8회 동기회

졸업30주년기념

10월 13일(토) 해운대 그랜드호텔에서 동문가족 350여 명이 참석하여 성황리에 개최되었다.

재치와 위트가 뛰어난 이용식 씨의 사회로 진행된 행사에 동문 자녀들의 훌륭한 솜씨(노래,가야금연창)가 돋보였다. 아울러 이 날 오후 모교에서 졸업20주년 기념탑을 재보수하여 기증식을 가졌다.

- 2008년 신임회장:정진성,
부회장:김영호, 총무:안극섭,
- 07년 동기회장이었던 주광일 (탱크테크대포)동기가 장학기금 1천 만원을 기탁

10회 총동기회 정기총회 개최

부산·경남 송년 작은 음악회

- 일시 : 12월 23일
- 장소 : 사상 청소년수련원

16회 동기회

동기화장배 동반대회



- 일시 : 11월 11일
- 장소 : 구덕 송학산 100명

일시총회및 송년회

- 일시 : 12월 21일
- 장소 : 사상 도피안 70명

20회 동기회



마라진 20회 동기회 송년모임을 12월 12일 창원내동(한방월빙 삼점식)에서 가다. 마라진 동기회가 2006년 9월에 결성 된 이후로 이번 모임이 4회째로 회를 거듭할수록 새로운 얼굴들이 늘어나면서 점점 동기회가 발전되어가고 있다. 이번 송년 모임은 2년여 앞으로 다가온 졸업20주년 행사인 홈 커밍데이 준비를 위한 발대식(2008년 1월 20일 예정)에 앞서 마라진 동기들의 적극적인 참여를 독려하는 한편 약속을 다짐하는 자리로 그 어느때보다도 진지한 모임이 되었다. 앞으로도 동기회를 더욱 발전시

켜 기공인의 긍지를 더 높이겠습니다.

- 카페주소 : cafe.daum.net/bmbs20
- 회장 : 임석규(밀랑) 011-9530-8215
- 총무 : 임광록(밀랑) 015-849-3034

22회 동기회 정기총회



22회 총동기회 결성후 3년차 총회를 12월 8일 김해 제주 생고기촌에서 실시하였고 2008년 신임 회장 총무를 선출하였다.

- 신임회장 : 이재식 016-9505-2024
- 총무 : 최상문 011-9545-5504

· · · 지역동문회 소식 · · ·

재경동문회

재경동문회 홈페이지 새단장

www.bmbs.or.kr



재경동문 산악회 남해 금산 테마 등반 (여행) 실시

매월 둘째 주 일요일과 넷째 주 토요일 정기산행을 가졌던 재경동문회 산악회(회장 최원일 6회)는 5월 대관령 테마산행에 이어 지난 10월 20일(토)~21일(무악2일)은 가족들이 참여할 수 있는 곳으로 계획하고 경남 남해 금산 테마산행을 가졌다.

금산산행 후 남해의 싱싱한 해산물을

안주 삼아 양껏 즐기며 그 간의 스트레스를 해소할 수 있는 기회를 가졌다.

2007년 뜻 있는 동문들의 많은 참여 속에 결속을 다지는 동우회로 자리매김하는 기회의 장, 21회 양력 동문은 자기 고향 자랑에 푹 빠져두고 주머니가 텅 났다는 후문~~

- 문의 : 최원일(06회) 011-234-2467
- 김창진(17회) 016-9899-3318
- 양 격(21회) 011-750-8010

재경안산 시화지부 서해안 봉사활동 실시

재경 안산, 시화지부(회장 최문창 8회)는 지난 11월 4일(일) 수암산 산행을 가족 및 동문들의 뜨거운 동문 사랑을 실천하는 산행을 가졌다.

- 일시 : 2008년 1월 6일 일요일
- 장소 : 충남 태안 기름유출 피해지역

재경수원지부 송년모임 개최

- 일시 : 12월 8일
- 장소 : 리젠티호텔(구, 부락온관광호텔)
- 회장 : 최태경 017-315-8524
- 임계빈 011-660-8040
- 총무 : 강동규 010-5880-6804

재경 서울1지부(강남, 서초, 송파, 강동지부) 창립추진위 모임개최

지난 12월 26일 가락동농수산물시장 내 강남횃집에서 제21대 재경동문회 출범과 더불어 서울지부 동문회 활성화 방안으로 추진되어온 권역별 지부창립 사업을 위한 서울1지부(강남, 서초, 송파, 강동) 창립 추진위 모임을 갖고 총무는 박진희(12회) 011-715-7878 동문부총무는 김용희(22회) 011-888-0256 동문을 선출하고 차후 재창립모임을 통하여 화강단을 재구성하기로 하였다.

재경안양지부 창립 송년모임

- 일시 : 12월 19일

- 장소 : 신토오리
- 고문 : 임재복(06회) 011-234-2467
- 회장 : 한수관(07회) 017-243-7828
- 부회장 : 최상문(08회) 019-208-0377
윤인구(11회) 011-751-6539
이해영(12회) 017-208-4263
- 총무 : 윤용현(14회) 010-5479-0441

재경인천지부 송년모임개회

재경인천(부천지부(회장 박 철 10회)는 지난 12월 21일 인천 계동로 "나무와 새"에서 2007년을 결산하는 송년모임에는 충남 금산에서 오석열(8회) 016-481-0562 등문에서 직접 재배 협찬한 홍삼 엑기스로 기를 북돋운 후 축배의 잔을 기울였다.

- 회장 : 박 철(10회) 011-478-5279
- 총무 : 문종성(4회) 010-3043-6051

재경6회동기회 송년모임

재경 6회동기회(회장 임재복)는 지난 12월 12일 수요일 저녁 7시 구로역 스타펠리스 2층 명동칼바리에서 15명의 동기들이 함께 송년모임을 가졌다.

재경7회동기회 송년모임

재경 7회동기회(회장 권기철)는 지난 12월 30일 일요일 20여 명의 동문 및 가족이 함께하는 산행과 송년모임을 수월 근교에 있는 판교산에서 가졌다. 2~3시간에 걸쳐 산행을 갖은 후 한해를 돌아보는 송년모임을 갖고 권기철 회장을 연임하기로 하고 결속을 다지며 참가자 전원은 재경동문회의 발전을 위한 적극적인 동참을 결의하는 자리가 되었다. 무자년 새해 7회동기들의 왕성한 활동을 기대해본다.

재경14회동기회 송년모임

재경14회동기회(회장 한상덕)는 지난 12월 18일 화요일 평영에 있는 황태마

음에서 24명이 참가 2007년을 정리하는 송년회 및 임시총회를 개최하였다. 초대 박정열 동기에 이어 지난 3년간 재경14회 동기회 회장을 맡아온 한상덕 회장은 인사말을 통하여 그 동안 동기님들의 협조에 감사를 피력하였다. 이날 총회에서는 무기명투표로 윤재학 동기를 제3대 회장으로 부회장에 신태용 동기와 박해중 동기, 총무에 김태호 동기를 선출하고 2008년 10월에 개최되는 14회 졸업 25주년 기념 동기 만남의 밤 행사와 총동창회 기능 랍 제전의 주관 기수로서 선배님들의 숭고한 전통을 이어야 하는 현실 앞에서 동기회 활성화 방안마련을 모색하기로 하였다. 참석한 동기들은 추후 신임 임원진의 의사 결정에 따라 적극적인 참여와 협조를 다짐하며 박수로 화답하였다.

이날의 식대는 대량요업 전략 기획실 총판이사 승진에 이어 연세대 경영전문대학원 MBA과정에 합격하여 전문경영인으로서의 이론적 지식과 실무능력을 수학 중에 있는 신태용 동기가 승진주로 협찬해 주며 참가자 회비일체(1,250,000 - 이용수 찬조 300,000 포함)를 동기회 기금으로 하여 초석을 다지는 기회가 되었다.

14회 졸업25주년을 맞아 기능합계전 주관의 중책을 맡아 기금조성에 뜨거운 성원과 동참을 규합하고 있다.

- 행사 참가여부에 관계없이
1인 당 : 300,000 + 0찬조금
- 남부계좌안내:
제3대회장 : 윤재학 011-899-9849
부회장 : 신태용 011-223-0348
박해중 011-9088-4592
총무 : 김태호 018-372-3026
- 회비입금계좌안내
농협 096-02-280205
부산기공14회동기회

재경15회동기회 송년모임 지난 12월 매일정기모임안내

- 재경산악회 : 매월 두 번째 일요일과 네번째 토요일
- 장소 : 산행일정에 따라 수시변경
- 총무 : 김삼진(17회) 016-9899-3818

- 입사회(골프) : 매월 세 번째 수일
- 장소 : BA비스타CC
- 총무 : 박해중 011-9088-4592

- 수원골새회(축구) : 매주 일요일
- 장소 : 수원 경기대학교 운동장
- 총무 : 이봉주(16회) 018-591-1217

서부산동문회

가족산행 및 임시총회

11월 4일 등문,가족 80여 명이 참석하여 고성에 있는 적석산 가족산행과 당황포 국민관광단지를 관광하고 인근 식당에서 임시총회를 가졌다. 이 날 임시총회에서는 2008년도 등문회를 이끌어 나갈 회장을 선출하였다.

- 신임 회장 : 배종기(9)
- 수석부회장 : 김태중(9)
- 감 사 : 임진택(15), 금운철(16)

서부산동문회 송년의 밤

12월 5일 사상 짜라곤 호텔에서 등문가족 100여 명이 참석하여 2007년 한 해를 마무리하면서 서부산 동문회 활동 및 경과보고, 등문노래자랑 등으로 송년회를 가졌다.



애장 원봉사활동



12월 30일 동문가족 50여 명이 금정구 소재 애장원을 방문하여 어르신 목욕, 청소, 김장담그기 봉사활동을 가졌다.

창원지역동문회

07년 12월 12일 19:00~21:30분까지 성산아트홀 뒤편에서 106명이 참석하여 총회를 개최했다.

이선망 고문님의 격려사는 모두 대환영을 받았으며, 마산동문회 김이호 회장님의 축사, 임병고 회장님의 인사 말씀에 모두 뜨거운 박수를 보냈다. 오근수 전임회장, 학재열 전임사무장께 감사패 전달에 이어 식사와 함께 진행된 총회는 모두 밝은 표정, 전체가 웃음 가득한 가운데 총회가 진행되었다.

차기회장은 김문성(8), 사무장은 김종문(13)동문이, 선임은 12월 중 선임 집행부가 구성될 예정이다.

596만원이 모금 되었고, 활력 넘치는 동문회가 되기를 다짐했다.

동문님 화이팅!!!

정병산산행



07년 11월 25일 09시 70여 명의 동문 가족과 함께 창원 정병산 산행을 하였다.

사력장 주차장-정병산-독수리바위-창원대-주차장으로, 2시간 30분간 산행 정상에서 양희구(14)자녀의 독서하는 모습이 피로를 잊게 해주었다.

송강가든에서 국수+짜장+동동주+13회 사력도원 낙지 100마리로 포식.

식사후 족구장에서 13회, 15회, 19회, 종합팀=4개팀, 15회팀 우승

당일찬조 108만원, 동문여러분 감사

대우조선해양동문회



재거국립부산기계공 대우조선해양 동문회 2007년 정기총회 및 동문의 밤 행사 개최-

재거부산기계공 대우조선해양 동문회(회장 문운석)는 12월 12일(수) 저녁 고현 웨딩볼룸 뒤편에서 400명이 넘는 많은 동문 및 동문 가족들과 김병규 총동창회 자문위원님을 비롯한 많은 내외빈이 참석한 가운데 2007년 정기총회 및 동문의 밤 행사가 있었다.

식순에 따라 1부 정기총회의 문운석 동문회장의 초청사와 김병규 총동창회 자문위원의 축사, 여러 내외빈 소개, 사업보고 및 결산보고와 모범 동문회원으로 선정된 정대철(5회, 장은주(10회), 이원배(21회)동문의 공로패 전달과 모범가수로 선정된 해운대가는길(소수기수모임) 포장과 감사패 전달에 이어서 신임회장 선출 및 회칙개정 등이 있었으며 차기 동문회장으로 방충식 동문(16회)이 선출되어 앞으로 3년 동안 본 동문회를 이끌어 가게 되었다.

이어서 진행된 2부 동문의 밤 행사는 전

문 초청 사회자의 진행으로 다양한 프로그램과 많은 동문가족의 장기자랑과 우렁찬 경품으로 참석동문 모두가 행사 끝까지 자리를 지키는 등 높은 관심을 보여준 뜻 깊은 동문의 밤이 되었다.

대한항공동문회

11월 10일(토) 동문, 가족 270명이 모여 대구 허버힐즈에서 가을 가족 테마 여행을 시간을 가졌다.

오랜만에 한 나들이였고 선후배와 가족이 어울려서 다정한 시간을 보냈다.

참고로 대한항공 동문회에는 타동문에서 보기 힘든 보라장학재단 것이 있다.

백혈병으로 운명을 달리한 김충구(10회) 동문의 유지를 받들어 만든 장학회인데, 매년 입학하는 동문 자녀에게 장학금을 전달하고 있다. 동문활동으로 들어오는 모든 찬조금은 이 장학회 기금으로 활용하고 있다. 금번 제35차 기능합계전 족구경기 상금 전액을 이 장학회 기금으로 사용된다.

S&T대우구 대우정밀동문회

S&T 대우(옛 대우정밀)에서는 12월 14일 충주힐링(남산동 소재)에서 2007년 정기총회를 가졌다.

이 자리에서 2008년을 이끌 새 회장으로 김동균(15회)동문이 당선되었고, 그동안 고문직으로 계시던 7회 선배님께서 감사직을 맡아 동문회에 더욱 더 관심을 가지기로 약속하셨다.

아울러 오랜동안 社名이 대우정밀로 되어 있던것을 S&T대우로 변경하여 새롭게 거듭나는 두산회가 되기로 다짐하였다.

르노삼성동문회

10월 14일 (기능합계전)

르노삼성자동차동문회 이름으로 모교에 처음 장학금을 전달하였다.

동문회장인 김성수(9)회장께서 모교

교장께 직접 전달하였는데 그간 동문선·후배들의 마음과 뜻을 실천하지 못해 매년 고민했던 부분을 실천하고자니 동문모두가 뿌듯한 자부심과 긍지 그리고 모교사랑이 한층 커진 계기가 된것 같고 이를 바탕으로 매년 지속적인 장학금 지원을 약속했다. 기능합계전 또한 적극 참여하여 모교의 큰 행사를 빛낼수 있도록 일조토록 할 예정이다.

르노삼성자동차 추계가족동반 체육대회
10월 21일 쌀밭함이 묻어나는 가을 막바지에 참석율을 걱정하여 가족동반체육대회를 개최하였는데 모두 75명이라는 많은 동문가족에서 참석해 주셔서 그 어느때 보다 신나고 알찬 체육행사를 가진 날이었다.

참석한 동문가족 모두가 즐겁수 있는 알찬 프로그램으로 오전 9시부터 오후 4시까지 동문가족간 따뜻한 정을 나누었으며 이날 MVP가족으로는 18회 이병역 가족에서 수상하여 많은상품권 획득으로 자리한 동문가족들의 부러움의 대상이 되기도 하였다.

천안동문회



천안 동문회에서는 지난 12월 18일 2007년 정기총회및 송년모임을 가졌다. 천안아산 동문및 가족 약 100여 명이 참석하여 즐거운 시간을 보내고 2007년 결산및 차기회장 선출이 있었다. 차기회장은 2007년 회장이신 조규봉(9회 회장에서 연임이 되어 2008년 한해를 이끌어 가게 되었다.

2007년 정기총회개최

11월 24일 모두 35명이 참석한 가운데 07년 정기총회를 15회 송영길 선배가 운영하는 하단 갯바위찻집에서 가졌으며 친임 회장으로는 9회 김형수 선배께서 선출되었고, 차기 회장직을 승계하는 부회장은 10회 원광수 선배께서 선출되었다.

가장 큰 화제수정으로는 매년 정기총회에 선출하던 회장직을 부회장이 차기 회장직을 승계하게 함으로써 회장단에서 보다 적극적인 동문활동을 할수 있도록 개정하였다.

- - - 동문회 소식 - - -

OB산악회(동악회)

부산기계공업고등학교 OB산악회
(동악회) 소식



부산기계공업고등학교 산악부 출신인 21회 박수호 32회 김장혁 동문이 지난 11월 5일~12일 까지 열렸던 아시아 스포츠클라이밍 대회에 출전하여 좋은 성적을 거두며 국위선양을 하였다.

박수호(21회) 동문은 국가대표 코치로 김장혁(32회) 동문은 국가대표선수로 좌절하였다. 이번 좌절된 국가대표선수들은 전국에서 선발된 우수선수로서 중국에서 개최된 2개 대회에서 애국가를 4차례 중국에 울려 퍼지게 했다.

이번 좌절된 성적중 우리 동문이 이룬 성적은 다음과 같다.

제2회 아시안컵 스포츠클라이밍대회

- 장소 : 장가계
- 일시 : 11월 5~6일
- 입상 : 김장혁선수 남이도 3위 입상

2007년도 아시안 챔피언십 스포츠클라이밍대회

- 장소 : 평저우
- 일시 : 11월 7~12일
- 입상 : 김장혁 남이도 5위남이도 6위 입상

부산기계공고 OB산악회 동정

2007.10월

10/21 경남양산 신불산(1159m)
에베로릿지 등반

2007.11월

11/30 창원지역 동문건강산행 동량봉암산(567m)

2007.12월

12/16 김해 진어산(631m)

2008 산행계획

- 1월 : 경남합천 남산제일봉(1010m)
- 2월 : 경남마산 팔용산(328m) 시산계
- 3월 : 경남사천 와룡산(1189m)

연락처

- 회장 : 유순철(10회) 010-6566-6541
- 총무 : 박 광 식(8회) 011-887-2953

동문산악회

송년의 밤



12월18일 목화부제

백두대간산행

1차 산행 8월 26일 지리산(중산리~상삼재)
2차 산행 10월 28일 반북대(상삼재~주촌리)
3차 산행 11월 29일 수정봉(주촌리~대묘마을)
4차 산행 12월 23일 고삼산(대묘마을~복성리)
산행 매월 4제주 일요일
· 총무: 정현석(11회) 011-872-2808

정기산행



10월 : 지리산
11월 : 천불산(연양)
12월 : 병산반도(부산)

심오산악회



일육산악회



바른리유를 바랍니다.

황성기(9회) 제암

H.P : 019-332-0037입니다.

... 축하합니다 ...

개그맨 박지선(7회) 박영수 016-304-1154 동문의 딸(2007년 KBS 연예대상 여자 코미디 부문 신인상 수상)



지난 2007년 12월 22일(토) KBS 별관 공개홀에서 신동엽과 이효리 진행으로 거행된 2007년 KBS 연예대상 시상식에서 7회 박영수 동문의 딸인 신인 개그맨 박지선이 여자 코미디 부문 신인상을 수상하였다.

KBS 22기 공개 개그맨 지선양은 개그콘서트 '의 코너' 3인3색, '노랑진 블루스' 등에 출연했으며 '개그콘서트-잠중 토론'에서 재치있는 말솜씨를 뽐내며 인기를 끌었으며 고려대 나온 '형서리 브레인 자랑' 고학력으로 화제를 불러일으키고 있다.

3BS TV 웃찾사 후니 오니코너 출연!



박정열(14회) 동문의 장녀 박용희 양.
14회 박정열 동문의 큰딸 박용희양은 2005년도 MBC팔도모창가수왕대회에서 인기

가수 "자두" 모창으로 인기상 수상을 계기로 어려서부터 소망 했던 연예인의 꿈을 이루던 중 2007년 6월 19일(화) 저녁 8시 50분 3BS TV 진실게임 374회팔도사투리 총출동 진짜 지방 사람을 찾아라! 프로그램에 서울역에서 골장 ~ 캐스팅 된 무공해 섬 처녀 ~ 무작정 상경한 경남 거제도 섬 처녀 역할로 출연하여 유쾌한 본토식 사투리 구사와 절죽~한 입담으로 전국 최강 팔도 명물들과 발칙한 진실공방을 유쾌하게 펼쳐 보였던 박용희양 3BS TV <헤이헤이 시즌> 출연에 이어 웃찾사(웃음을 찾는 사람들) "후니오니" 코너에 고정 출연 하여 연기자로서의 발돋움 시작하던 중 갑작스러운 프로그램 개편으로 재출전 중 더 재미있게 변신 된 코너로 언제쯤 나타날지"

트로트제의 셋별! 가수 지훈환(8회 권영하 동문의자) 2집(미운정) 발표



2007년 11월 30일 타이틀곡 "어찌하라고" 음반 발표 후 왕성한 활동중인 매력적인 신인가수 지 훈 씨는 정동 트로트 장르의 1집에 이어 2집 음반 소울 중의 "미운 정"을 지난 10월 1일 발표한 2집 음반은 미국 흑인의 가스펠 성가와 리듬 앤드 블루스에 뿌리를 두고 있는 소울미드템포의 앨범으로 인기가수 MC몽과 H-유진을 키운 젊은 히트 작곡가 오성호님으로부터 받은 곡으로 제2의 MC몽이 될 것임에 감해본다.

유현규(36회) 은메달 수상

일본 시즈오카현에서 개최된 제39회 국제기능올림픽대회에서 대한민국이 종합우승을 하였다. 특히 모교 출신 윤현규(36회)등문이 폴리메카닉스 분야에서 은메달을 차지하는 영예를 안았다. 윤현규 등문은 현재 현대중공업(주)에서 근무하고 있다.

■ 협력을 축하합니다

- 10월 18일 최명영(07회) 장남 고시 합격

■ 수상을 축하합니다

- 12월 22일 박영수(07회) 자녀 지선양 KBS 계그면신인상 수상

■ 제44회 무역의 날 수상동료



최금석(2회)
3,000만원 수출탑 수상
선보공업주대표이사



김희필(9회)
대통령표창
성진지모택주 상무이사



김명동(10회)
에너지절감부분 산업자원부 장관상수상



임희필(11회)
1,000만원 수출탑 수상
대통령표창
주(엘에치이) 대표이사



하명규(14회)
철강산업훈장 수상

■ 재선·승진을 축하합니다

- 11월 12일 김충배(13회) 현대미포조선 12대

노조위원장 재선

- 11월 30일 조윤기(13회) 미래에셋증권 공동 대표이사 사장 승진

■ 결혼을 축하합니다

- 10월 7일 : 이원수(07회) 장녀 결혼식
- 10월 20일 : 어재선(1회) 자녀 결혼
- 11월 25일 : 조원표(14회) 본인 결혼

... 삼가 故人之冥福을 바칩니다 ...

9월 20일	김병규(기)	모친법세
9월 21일	이원술(14)	모친법세
9월 25일	김경수(15)	부친법세
9월 27일	구부성(13)	장인법세
9월 27일	정병준(18)	장모법세
9월 28일	김효동(14)	부친법세
9월 29일	김효동(14)	부친법세
10월 2일	강한성(5)	장모법세
10월 5일	김경협(12)	부친법세
10월 17일	이진영(10)	부친법세
10월 18일	박종남(14)	부친법세
11월 3일	하태권(8)	빙부법세
10월 22일	정승모(13)	부친법세
10월 25일	최동욱(10)	부친법세
10월 29일	주재석(14)	장인법세
10월 31일	이채민(17)	장인법세
11월 5일	김행진(14)	부친법세
11월 5일	김재로(19)	부친법세
11월 6일	이수영(13)	모친법세
11월 8일	윤정세(17)	장인법세
11월 13일	송명길(15)	장모법세
11월 17일	김승동(13)	장인법세
11월 18일	최상협(15)	빙부법세
11월 23일	김삼중(14)	부친법세
11월 24일	박형찬(13)	모친법세
11월 25일	박선영(15)	모친법세
11월 30일	김상걸(17)	부친법세
12월 3일	차광현(19)	부친법세
12월 13일	심재현(19)	모친법세
12월 14일	정효리(19)	모친법세

12월 15일	손용재(10)	모친법세
12월 15일	양기문(17)	부친법세
12월 18일	설승환(19)	빙부법세
12월 22일	김상협(12)	모친법세
12월 24일	김종현(13)	부친법세
12월 25일	서영환(14)	모친법세
12월 27일	조창규(기)	부친법세
12월 28일	권임상(13)	형님법세
12월 28일	이규식(18)	본인사망
12월 31일	김병삼(13)	본인사망

... 개업·이전안내 ...

10월 12일 김명국(12회)
한국다이하운드 마이프주 신축이전
전화 : 017-232-6345

11월 3일 장원덕(18회)
사무기기 전문매장 이전개업
전화 : 010-2351-2836



동창회관 건립기금현황

친애하는 동문 여러분!

산하리플락아 교실을 만들 때, 때로는 교실에서 삼을 들고 실습장 터를 고르며 화창시절을 보낸 선배들로부터, 지금 음창한 수렴 속에 공원처럼 잘 가꿔진 교정에서 열심히 변화하는 재학생에 이르기까지 우리는 부산기재공업고등학교에서 꿈을 키워왔으며 인생의 가장 소중한 시절 8년 동안 함께하였다는 점에 형제와 같은 끈끈한 정을 가지고 동질감을 느낍니다.

저는 올해 28대 총동창회장으로서 동문 여러분에게 이런 진한 동문애(情)를 바탕으로 우리 동창회가 더욱 더 발전할 수 있도록 미래의 꿈과 비전을 갖추는데 혼신의 노력을 다하겠습니다. 그동안 총동창회는 여러분의 성원에 힘입어 많은 발전을 해왔습니다.

2002년 동문명부, 동창회보 발행, 홈페이지 개선을 통하여 동문커뮤니티의 장을 만들었으며, 2004년 동창회비의 지속적 인 납부 추진사업으로 재정적 자립을 할 수 있는 기초를 마련하였습니다. 그리고 현재 우리 동창회는 동문들의 화합을 다지고 근본과 뿌리를 찾기 위해 숙원사업으로 동창회관 건립을 추진하고 있습니다. 발전적 미래는 역사의 뿌리를 인식할 때 가능합니다. 과거를 알아야 현재를 발전시킬 수 있으며, 뿌리를 알아야 줄기를 키울 수 있을 것입니다. 동창회관 건립은 단순한 친목 도모의 목적이 아닙니다. 동창회관 건립은 대한민국 공업고등학교의 산증인인 모교의 역사를 집대성하는 동시에 동문과 동창회 화합의 불꽃을 영원히 보존하고 키워가며, 나아가 우리나라 미래 산업을 이끌 후배들에게 "국립부산기재공업고등학교인"으로써의 자긍심을 고취시켜 모교와 동창회의 위상을 높이기 위함입니다.

■ 2006년 기금총액

314,339,632원

■ 2007년 기금총액

277,635,283원

■ 계

591,974,915원

■ 기별분담금

1회동기회 1,500만원

2회동기회 1,350만원

3회동기회 1,370만원

4회동기회 1,130만원

8회동기회 5,000만원

9회동기회 5,000만원

10회동기회 5,000만원

13회동기회 2,000만원

18회동기회 1,000만원

39회(졸업입회비) 406만원

■ 찬조금

이진복동창회장 1,000만원

강맹수수석부회장 1,000만원

부산부기회 600만원

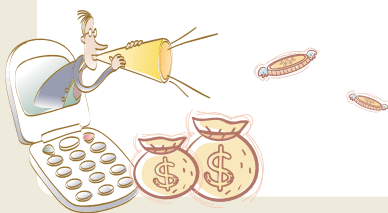
동문산악회 100만원

13회골프클럽 50만원

이해균(8회) 10만원

■ 이자수입

12,475,283원





생고기 · 동남동 요리전문점
FRESH & NATURE RESTAURANT

부드러운 조개살과

싱싱한 해물 조곤항

대표점 정명 24회 기제 011-9507-6822

합명동 24회 기제 017-542-7588

홈페이지 : <http://www.jogun21.co.kr>

쇼룸 : <http://www.bads21.co.kr>



부산 서면점 051-818-1808



창원 상남점 055-269-6990



부산 동래점 051-552-5008



여촌 동래점 051-553-7588



자연산 활머회 전문

어부와 아들

창원시 상남동 조곤항군 2층



아름다운 당신을 위한 특별한 선물

One Jewelry

* 비주얼 SET · 귀걸이 · 팔찌 · 예성귀걸이 대일 입고

* 925% 은제품에 도금하여 금속합격자 입지

* 고급예성SET · 귀걸이 · 팔찌 일체가 판매

* G.M.G.G (미국보석학회공인) 장신구가 감당하여 판매

대표 총경 숙

완동국역점장

금 · 은, 예물 도매 전문점 지원

주거지문 문화병원 ● 현대백화점 사원

법원동 제1회청원 송파구 ● 25시마루

부산개금속전문상가

원 · 주얼리

부동산

법원동 현대백화점 맞은편 부산개금속상가 내)

TEL (051) 632-0431 / H.P 016-565-0431

해외여행 판매 1위!
3년연속 브랜드 파워 1위!

[한국능률협회]

해외여행! 하나투어로 다녀오세요.

전국의 모든 동문 여러분께 최고의 만족으로
잊지 못할 추억과 감동의 여행을 책임지겠습니다.

부산, 대구, 광주, 청주 출발도 가능합니다.

지금 전화주세요 (016-356-9623)



부장 최성욱
(13회 기제)



하나투어

H.A.T.O.P.E
www.hanatour.com

(주)하나투어남강여행사

서울시 중구 을지로 1가 42 무림빌딩 12층

TEL 02-777-8338 H.P 016-356-9623

E-mail: seoffechol@hanmail.net

seoffechol@naver.com

모교 소식

제29회 기능축전개최

재학생들의 축제인 제29회 기능축전이 11월 16일(금)~17일(토)까지 2일간 모교의 각 전시장 및 해송문화홀에서 열렸다. 기능전, 서클전, 비즈쿨콘서트 등 다채로운 프로그램 구성으로 보다 알찬 기능축전이 되었다.



2007년 직업교육박람회 참가

부산광역시교육청이 주관하는 "2007년 전문계고교 직업교육박람회"가 2007년 11월 20일 ~ 11월 23일까지 부산전자공고에서 개최되었다. 우리 학교는 '기공테크'라는 팀명으로 기능전에 참가하여 우리 학교학생들의 실습제품 및 교사창의적경쟁선작품을 선보이고 학교를 홍보하는 효과를 거두었다.



2007년 하반기 산학협동자문회의

10월 31일(수) 16:30분에 우리학교 회의실에서 개최되었다. 최금식 위원장(선보공업 대표이사)은 현장실습을 희망하는 학생에 대해 산학협동자문업체에서는 적극적으로 채용하겠다는 결론과 함께 향후 학생들의 맞춤형 직무교육에 대한 제언이 있었다. 그리고 회의 결과에 따라 [주]성우하이텍, [주]하이록코리아에서는 다음달 16명을 면접과 함께 채용 결정을 하였다.



동창회보에 광고를...!



"광고없이
사업을 하
는 것은 어
름속에서
치녀에게

원크를 하는 것과 같다. 당신 자신은 무슨 일을 하는지 알지만 남들은 모르기 때문이다." (S.H. 브리프)
광고는 정정입니다. 광고는 정보입니다.
잘 만들어진 카페나 지면 하나가 귀사의 매출을 물론 회사 가치를 크게 높여드립니다.
동창회보를 통해 귀사를 알리십시오. 많은 사람들에게 스쳐 지나가는 광고보다는 소수일지라도 확실히 각인시켜주는 광고가 더 효과적입니다. 또 일회성 광고보다는 일정한 기간 동안 지속적으로 하는 광고가 효과적입니다.
동창회보는 전국적 2만 4천여 동문을 대상으로 매월 1만 여부를 직접 배포하는 구독률 100%에 달하는 좋은 광고 매체입니다. 더구나 동문이라는 강한 결속력을 가진 집

단을 대상으로 하므로 어떠한 매체보다 소구력이 높다고 할 수 있습니다. 저렴한 광고비로 귀사를 알리고 동창회보가 지속적으로 발간되는데 절대적인 기여를 한다는 자부심을 느껴십시오. 참여가 곧 동창회적 발전입니다. 광고는 정보입니다. 동창회보에 광고하십시오.

문의 및 접수 : 사무국 T.051-742-6746 F.051-746-6747
사무국장 박노식 011-9235-4788, ccnyuk35@hanmail.net

46비판. 달라 광고비

광고 지면	1회 광고	연간광고(4회)	비 고
모4(정면) 168×237	150만원		인타류 (모3)모출
모2정면(168×237)	80만원	280만원	모2 뒤면 동일
배지 정면(168×237)	70만원	280만원	
배지 1/2(82×237)	60만원	180만원	
배지 1/4(82×118)	30만원	100만원	
배지 풀층 광고	150만원	600만원	상호,집값,주소,전화

제35차 기능탐 제전





변치않는 우정 행복한 가정 희망찬 내일을 향해...

아자아자 화이팅, 운동장 곳곳에서 들려오는 함성과 응원소리, 동문들의 얼굴에 송글송글 맺힌 땀방울,
더나 할 것 없이 오늘 만큼은 한 마음이 되었습니다.
동문들의 모교 사랑하는 마음에 힘입어 풍성하고 신명나는 기능달 제전을 무사히 끝마쳤습니다.



2007동창회장배골프대회



제8회 졸업 30주년 기념

동기 여러분, 반갑습니다!

그리고 이렇게 답례와 주셔서 감사합니다. 오늘은 우리들의 날입니다.

상심년 세월을 반추하며 한 잔 소주에 추억을 담아 우리 다같이 축하를 듭시다.



제18회 졸업 20주년 기념 화보





“21세기 초일류 기업으로!”

조선기자재업계의 선두주자 선보공업(주)

오늘날 국가경쟁력의 원천은 기업의 경쟁력에서 나온다. 그나라에 세계적인 기업을 얼마나 많이 보유하고 있는가에 따라서 국가의 경쟁력을 가늠할 수 있다. 한국에서 세계최강의 경쟁력을 가진 산업은 단연히 조선산업이라 할 수 있다. 2007년 6월 기준의 선박 공사량 기준으로 세계조선소 순위 1~5위는 모두가 한국의 조선소이다. 한국의 조선산업이 세계 제위가 될 수 있었던 것은 70년대 말 정부의 중공업 육성책에 따른 정책과 우수한 산업역군의 산일인 부산기계공고 동문들의 산업현장에서 역할이 대단히 컸다고 자부할 수 있다. 그리고 조선산업의 경쟁력을 키우고 유지하기 위해서는 조선기자재산업의 뒷받침이 대단히 중요하다. 한국의 조선기자재산업의 중심에는 최금식(3화) 동문을 꼽을 수 있다. 최금식 동문은 선보공업(주), 선보유니텍(주), 선보하이텍(주) 총 3개 회사의 대표이사로 있으며 사업장은 부산의 사하구다대동 무지개공단의 본사공장, 합천항내 구평공장, 목포 대남공단내 목포공장등 6개의 공장에서 선박용 유니트와 블록을 제작하고 있는 선박용 모듈 유니트 전문회사를 운영하고 있다.

2003년 기습혁신형 중소기업(INNO-BIZ)으로 선정됨 이후

부산·울산 중소기업청으로 부처 벤처기업
으로 선정 되었고, 중소기업 인적자원관리
우수업체 표창, 우수조선기자재업체 산업
자원부 장관 표창, 조세의 날 산업포장,
대·중소기업 기금협력 대상을 수상하는
등 전심한 성장을 해오고 있다. 그리고 2007년에는 중소기업중앙
회와 중소기업은행에서 선정한 'Best 중소기업' 종합5위를 차지하
고 중소기업을 빛낸 얼굴로 선정되었으며, 수출의 날에는 정부부
리 상질만큼 수출왕을 받았다. 대실있는 운명과 인간존중의 정령
을 바탕으로 고도성장을 이뤘은 선보는 현대중공업, 삼성중공
업, 대우조선해양, 현대미포조선 등 대기업의 협력업체로 2007년
매출목표 1,000억 원을 초과하여 1,100억 원을 돌파하였고, 2008년
에는 매출 1500억 원을 목표로 건 사원이 품종 문쳐 전진하고 있다.

선보공업은 창업한 최금식 대표이사는 조선소에서 10여 년을 선박 기관의장에 근무한 경험을 바탕으로 1986년에 선보공업(주)의 전신인 남영공업을 설립하였다. 사업 초기에 선박용 사이클로스와 스



신용보증기금



신용보증기금



Odyssey



TANK TOP WITH BLOCK



MAIN DECK UNIT



MAIN DECK BLOCK UNIT

트레이너 등으로 기술훈련을 확보하였으나 열악한 공장 환경과 자금 부족 문제 등 수많은 시련을 겪었다. 1988년 상공부로부터 선박제 열화 업체로 지정 받고, 1991년에 창의적인 아이디어로 조선소에서 선박의 건조기간을 줄이고 도크의 회전율을 높일 수 있는 선박용 Package Unit를 국내 최초로 개발하여 성공적으로 납품함으로써 도약의 계기를 마련한 이후 매년 30% 이상의 고성장을 기록하며 발전하고 있다. 이러한 성장의 이면에는 창의적인 사고와 고집을 최우선으로 생각하고, 고객이 필요하면 무엇이든 해결하겠다는 의지와 신념 그리고 실제와 기술훈련에 대한 꾸준한 투자가 뒷받침이 되었다.

최금식 대표이사는 지역의 발전을 위해서도 다양한 활동을 하고 있으며 복지단체에 성금기탁, 어려운 중·고등학교 학생들에게 장학금을 전달하는 등 기업에 이윤 추구뿐만 아니라 사회적 책임을 다하기 위해서 노력하고 있다. 현재 모교인 산학협동자문위원회의 운영



최금식 대표이사

위원장직을 맡고 있는 최금식 동문은 2007년도에 2,300만원 상당의 학습기자재와 동창회관 전립기금으로 250만원의 기탁 등 모교에 대한 애정 또한 남다르다. 그리고 직원들의 등산, 사진, 축구 등 각종 동호회에 대



WATER STRAINER



SANDER

해서 지원을 하고 사내 헬스장을 운영하며 기숙사를 제공하고 있으며, 사무실은 대기업 수준으로 리모델링해서 직원들이 보다 나은 환경에서 근무하도록 하고 있다. 사제품 출연해 복지기금을 조성하여 경제적으로 어려움이 있는 직원들에게 도움을 주고 있으며, 매월 680여 명 되는 전 직원들의 생일을 기념하기 위해 축하파티를 여는가 하면, 영화와 공연티켓, 양복을 제공하는 등 직원들의 복지와 문화 생활 향상을 위해서도 부단히 노력하고 있다.

지금까지 한국의 조선산업이 세계 최고의 경쟁력을 가질 수 있는 것은 선보와 같이 경쟁력 있는 조선기자재업체가 있기에 가능했다. 앞으로 선보는 '보다 나은 삶의 가치를 구현하고, 더 큰 행복을 추구하는 기업'이란 기업이념과 2012년까지 '해양 및 육상부문의 모든 전문 조우량 상장기업'이란 Vision 아래 2012년까지 매출 3,000억 원의 목표를 설정하였다. 지속적인 경영혁신 활동 전개와 체계적인 시스템 구축 그리고 핵심기술을 이용한 사업의 다각화와 기술 경쟁력 강화로 모든 전문의 21세기 로일류 기업으로 성장하는 그 날을 기대해 본다.

〈백두대간 종주가〉

8년여의 긴 여정 白頭大幹 종주를 끝내며...

박성규(기계8)

금연 후 일어나는 체중을 줄이기위해 시작한 등산... 준비없이 설악산에 갔다가 초가를 날씨에 죽을 고생을 하고서야 등산이란 말조차도 쉽게 뱉는 게 아님을 알게되었다. 시간과 경제적인 여유가 필수조건이기에 결코 쉽게 결정할 일이 아님을 새삼 느끼게한 '백두대간 종주' 산악동호인들이 꼭 해보고 싶어하는 백두대간 종주는 취미로 시작하기엔 너무 먼 여정이기에 더욱 그렇다.

공임없이 내면의 대화를 나누며 넘어도 넘어도 끝이없는 산길을 지팡이 하나에 의지한 채 쫓아다니는 길, 여름철의 땀과 얼음과 싸우며 뻗어 내려다보이는 종횡지를 뚫고만금없이 한나절을 걸을 때도 있었다.

봄여난 제곡묵음에 의해 답답하지 못하고 고령될 때도 있었고, 저절로 눈 보라로 도중에 답답한 적도 있었다. 열사병의 코고는 소리에 잠한숨 못자고 졸며 걸다 넘어지고 다칠 때도 있었고, 앞을 에이는 추위 속에 장갑도 벗지 못하고 얼어버린 찬바람 한영이로 허기를 채울 때도 있었다. 시작도 하기 전에 몹이 아파 후송

절 적도 있었으며, 근육경련으로 더 이상 못가고 몇 시간을 떠돌아온 적도 있었다. 밤새 비를 맞고 아침을 선택로 빗물에 발발아려울 때도 있었으며, 졸음을 참지못해 졸혹같은 어둠 속에 우회를 덮고 잔 적도 있다. 금방이라도 달려들것 같은 멧돼지 같은 야생동물의 공격에 대한 공포를 느낄 때도 있었고 졸혹같은 어둠속을 헤드런던 하나에 의지한 채한 치 앞을 예측할 수없는 바위를 곡에하듯넘은 적도 있다.

인생의 모든 고통을 죄다 품어놓은듯한 쓰라린 순간들이 매일매일 종주자에게 다가온다. 그러나 종주자들은 말한다. 그 고통의 순간들이 결국 종주를 마치게 해주는 원동력이라고... 그러나 고통만 마트겠는가. 산행 후 제곡묵음에 몸을 담그는 순간은 신선이 부럽지 않다.

심한 갈증 끝에 마시는 때주 한 모금의 맛은 절실로 표현이 불가능하다. 하산길에 마주치는 지역 특산 음식은 종주자들만이 맛볼수 있는 특권이요, 또 다른 즐거움이다.



그모든 고통과 기쁨의 순간들이 너무도 뚜렷히 떠오르지만 언제나 맑음이 그옥한 눈빛으로 자신을 쳐다보는 백두대간의 어머니 품같은 포근함에 뛰어들어 뛰어가 안기고 싶은 충동에 젖는다고한다. 산악인들이라면 누구나 한번쯤 종주를 꿈꾸는 백두대간, 백두대간 종주는 단순한 산짐기를 밟는 것에서 멈추지 않는다. 그것은 수천년 동안 내려온 우리 민족의 숨겨보온 지리관을 느끼며, 민족의 한 구성원으로써 자신을 확인케 해준다.

종주를 마치고 전부령으로 내려오는 순간 왠달 눈물이 치솟아 걸음을 떼기가 어려웠다고

대부분의 종주자들은 술회한다.

더 이상 가지 못하는 현실이 안타깝고 지나온 순간순간이 인생 역정의 축소판이기 때문일 것이다.

부산기여공고 8회 졸업생으로 구성원 팔우산악회 소속 '백두대간 종주대'는 1999년 9월부터 2007년 9월까지 8년여 동안, 바질일상 중에 틈틈히 국토를 종단하는 산짐기를 따라 종주하면서 백두대간이 훼손되고있는 현실을 안타까워하며 아름다운 산하를 아끼고 사랑하는 마음을 전하고, 하루 할리 일제의 잔재를 버리고 우리와 옛 이름 백두대간을 후손에게 물려줄 것을 염원한다.

구간별 종주기는 시간을 가지고 정리하여 기고할것을 약속합니다.

2007년 12월 30일

백두대간 종주대 - 대장 | 김병문

- 대원 | 김수열, 김준배, 박성규, 이철희, 정창남

미륵도에 가면

곽 병 희

미륵도에 가면

우뚱하게
아버지가
섬 가운데 살아계시고
아이들의
공부 걱정을 하고 있었다

그 산기슭 龍華寺에는
함장하고 있는 어머니가
늘 객지에 나간
아이들의 무사를 빌고 있었다

늦겨울의 일주도로 옆엔
시퍼런 기상옥이
빠알간 정열의 아들이
해풍이 나무끼며
살아 있었다

오, 미륵도에 가면.

* 통영시 남서에 있는 섬으로 저울에 동백꽃이 아름답다

곽 병 희

[9회, 기계과]

경남 창원 출생. 경남문화관 부설 문예대학 수료 '0전 '원국문인'에 시로 등단 '03 대한국문학회, 진해문협 회원





현대자동차

사상지점/과장 **김 해 철** (21회)

(사상시외버스터미널 맞은편)

TEL. 051-314-3040

H·P. 011-889-4266

- **렌트카** 할부로 일반인 ~LPG차량 구입가능
- **리스** 할부로 일반·법인사업자 차량구입비용 및 매월할부금 경비처리가능
- **중고차** 최고가로 매입해 드립니다.


KIA MOTORS

The Power to Surprise™



창원서부지점 / 과장
 기아렌트카 창원영업소 영업담당
 오토리식개편·협업상담전문

김진성
 (24회, 기계)

64-821 경남 창원시본곡동36-10 |영포로타리 경남은행 옆
 TEL.055)288-5599 FAX.055)288-1990
 MOBILE:011-594-4247
 E-MAIL : autosales@kia.co.kr
www.kia.co.kr

www.insam3.com

삼포로 가는길

홍삼, 수삼, 피부백삼, 홍삼익기스(원익),
 홍삼익(건강기능식품)



대표 권기옥 (10회,기계)

경북 영주시 풍가읍 서부리 125-6 TEL.054)638-3620
 H·P.010-5454-9320, 011-757-3620
 농협: 751081-51-074677 | 권기옥

“사랑하면 표현하라”

책보 보내기 운동에 참여해주신 동문님들에게 감사드립니다.

책보 보내기 운동 참여안내 ▶1인 1구좌(10,000원)부터~무한대 성명과 기업체 소개 ▶10구좌 이상 도움주신 동문에는 사진과 성명, 기업체 소개를 보드립니다. ▶입금안내 국민은행 1195 01-04-029742 부산기계공고 동창회 ▶문려치 동창회 사무국 051-742-6746 FAX. 051-746-6747 E-mail:sanu.kuk398@hannail.net 사무국상 반노식1011-9235-4788 연락주시면 즉시 찾아볼것습니다. 유포까지 참고 www.bnrhs.org

동창회비 납부동문 (총 11,435명)

동창회비 납부에 참여해주신 동문님들에게 감사드립니다.

양성회비 납부자 명단 2008.1.17현재

1	2	3	4	5	6	7	8	9	10	11	12	13	14	15	16	17	18	19	20	21	22	23	24	25	26	27	28	29	30	31	32	33	34	35	36	37	38	39	40	41	42	43	44	45	46	47	48	49	50	51	52	53	54	55	56	57	58	59	60	61	62	63	64	65	66	67	68	69	70	71	72	73	74	75	76	77	78	79	80	81	82	83	84	85	86	87	88	89	90	91	92	93	94	95	96	97	98	99	100	101	102	103	104	105	106	107	108	109	110	111	112	113	114	115	116	117	118	119	120	121	122	123	124	125	126	127	128	129	130	131	132	133	134	135	136	137	138	139	140	141	142	143	144	145	146	147	148	149	150	151	152	153	154	155	156	157	158	159	160	161	162	163	164	165	166	167	168	169	170	171	172	173	174	175	176	177	178	179	180	181	182	183	184	185	186	187	188	189	190	191	192	193	194	195	196	197	198	199	200	201	202	203	204	205	206	207	208	209	210	211	212	213	214	215	216	217	218	219	220	221	222	223	224	225	226	227	228	229	230	231	232	233	234	235	236	237	238	239	240	241	242	243	244	245	246	247	248	249	250	251	252	253	254	255	256	257	258	259	260	261	262	263	264	265	266	267	268	269	270	271	272	273	274	275	276	277	278	279	280	281	282	283	284	285	286	287	288	289	290	291	292	293	294	295	296	297	298	299	300	301	302	303	304	305	306	307	308	309	310	311	312	313	314	315	316	317	318	319	320	321	322	323	324	325	326	327	328	329	330	331	332	333	334	335	336	337	338	339	340	341	342	343	344	345	346	347	348	349	350	351	352	353	354	355	356	357	358	359	360	361	362	363	364	365	366	367	368	369	370	371	372	373	374	375	376	377	378	379	380	381	382	383	384	385	386	387	388	389	390	391	392	393	394	395	396	397	398	399	400	401	402	403	404	405	406	407	408	409	410	411	412	413	414	415	416	417	418	419	420	421	422	423	424	425	426	427	428	429	430	431	432	433	434	435	436	437	438	439	440	441	442	443	444	445	446	447	448	449	450	451	452	453	454	455	456	457	458	459	460	461	462	463	464	465	466	467	468	469	470	471	472	473	474	475	476	477	478	479	480	481	482	483	484	485	486	487	488	489	490	491	492	493	494	495	496	497	498	499	500	501	502	503	504	505	506	507	508	509	510	511	512	513	514	515	516	517	518	519	520	521	522	523	524	525	526	527	528	529	530	531	532	533	534	535	536	537	538	539	540	541	542	543	544	545	546	547	548	549	550	551	552	553	554	555	556	557	558	559	560	561	562	563	564	565	566	567	568	569	570	571	572	573	574	575	576	577	578	579	580	581	582	583	584	585	586	587	588	589	590	591	592	593	594	595	596	597	598	599	600	601	602	603	604	605	606	607	608	609	610	611	612	613	614	615	616	617	618	619	620	621	622	623	624	625	626	627	628	629	630	631	632	633	634	635	636	637	638	639	640	641	642	643	644	645	646	647	648	649	650	651	652	653	654	655	656	657	658	659	660	661	662	663	664	665	666	667	668	669	670	671	672	673	674	675	676	677	678	679	680	681	682	683	684	685	686	687	688	689	690	691	692	693	694	695	696	697	698	699	700	701	702	703	704	705	706	707	708	709	710	711	712	713	714	715	716	717	718	719	720	721	722	723	724	725	726	727	728	729	730	731	732	733	734	735	736	737	738	739	740	741	742	743	744	745	746	747	748	749	750	751	752	753	754	755	756	757	758	759	760	761	762	763	764	765	766	767	768	769	770	771	772	773	774	775	776	777	778	779	780	781	782	783	784	785	786	787	788	789	790	791	792	793	794	795	796	797	798	799	800	801	802	803	804	805	806	807	808	809	810	811	812	813	814	815	816	817	818	819	820	821	822	823	824	825	826	827	828	829	830	831	832	833	834	835	836	837	838	839	840	841	842	843	844	845	846	847	848	849	850	851	852	853	854	855	856	857	858	859	860	861	862	863	864	865	866	867	868	869	870	871	872	873	874	875	876	877	878	879	880	881	882	883	884	885	886	887	888	889	890	891	892	893	894	895	896	897	898	899	900	901	902	903	904	905	906	907	908	909	910	911	912	913	914	915	916	917	918	919	920	921	922	923	924	925	926	927	928	929	930	931	932	933	934	935	936	937	938	939	940	941	942	943	944	945	946	947	948	949	950	951	952	953	954	955	956	957	958	959	960	961	962	963	964	965	966	967	968	969	970	971	972	973	974	975	976	977	978	979	980	981	982	983	984	985	986	987	988	989	990	991	992	993	994	995	996	997	998	999	1000	1001	1002	1003	1004	1005	1006	1007	1008	1009	1010	1011	1012	1013	1014	1015	1016	1017	1018	1019	1020	1021	1022	1023	1024	1025	1026	1027	1028	1029	1030	1031	1032	1033	1034	1035	1036	1037	1038	1039	1040	1041	1042	1043	1044	1045	1046	1047	1048	1049	1050	1051	1052	1053	1054	1055	1056	1057	1058	1059	1060	1061	1062	1063	1064	1065	1066	1067	1068	1069	1070	1071	1072	1073	1074	1075	1076	1077	1078	1079	1080	1081	1082	1083	1084	1085	1086	1087	1088	1089	1090	1091	1092	1093	1094	1095	1096	1097	1098	1099	1100	1101	1102	1103	1104	1105	1106	1107	1108	1109	1110	1111	1112	1113	1114	1115	1116	1117	1118	1119	1120	1121	1122	1123	1124	1125	1126	1127	1128	1129	1130	1131	1132	1133	1134	1135	1136	1137	1138	1139	1140	1141	1142	1143	1144	1145	1146	1147	1148	1149	1150	1151	1152	1153	1154	1155	1156	1157	1158	1159	1160	1161	1162	1163	1164	1165	1166	1167	1168	1169	1170	1171	1172	1173	1174	1175	1176	1177	1178	1179	1180	1181	1182	1183	1184	1185	1186	1187	1188	1189	1190	1191	1192	1193	1194	1195	1196	1197	1198	1199	1200	1201	1202	1203	1204	1205	1206	1207	1208	1209	1210	1211	1212	1213	1214	1215	1216	1217	1218	1219	1220	1221	1222	1223	1224	1225	1226	1227	1228	1229	1230	1231	1232	1233	1234	1235	1236	1237	1238	1239	1240	1241	1242	1243	1244	1245	1246	1247	1248	1249	1250	1251	1252	1253	1254	1255	1256	1257	1258	1259	1260	1261	1262	1263	1264	1265	1266	1267	1268	1269	1270	1271	1272	1273	1274	1275	1276	1277	1278	1279	1280	1281	1282	1283	1284	1285	1286	1287	1288	1289	1290	1291	1292	1293	1294	1295	1296	1297	1298	1299	1300	1301	1302	1303	1304	1305	1306	1307	1308	1309	1310	1311	1312	1313	1314	1315	1316	1317	1318	1319	1320	1321	1322	1323	1324	1325	1326	1327	1328	1329	1330	1331	1332	1333	1334	1335	1336	1337	1338	1339	1340	1341	1342	1343	1344	1345	1346	1347	1348	1349	1350	1351	1352	1353	1354	1355	1356	1357	1358	1359	1360	1361	1362	1363	1364	1365	1366	1367	1368	1369
---	---	---	---	---	---	---	---	---	----	----	----	----	----	----	----	----	----	----	----	----	----	----	----	----	----	----	----	----	----	----	----	----	----	----	----	----	----	----	----	----	----	----	----	----	----	----	----	----	----	----	----	----	----	----	----	----	----	----	----	----	----	----	----	----	----	----	----	----	----	----	----	----	----	----	----	----	----	----	----	----	----	----	----	----	----	----	----	----	----	----	----	----	----	----	----	----	----	----	-----	-----	-----	-----	-----	-----	-----	-----	-----	-----	-----	-----	-----	-----	-----	-----	-----	-----	-----	-----	-----	-----	-----	-----	-----	-----	-----	-----	-----	-----	-----	-----	-----	-----	-----	-----	-----	-----	-----	-----	-----	-----	-----	-----	-----	-----	-----	-----	-----	-----	-----	-----	-----	-----	-----	-----	-----	-----	-----	-----	-----	-----	-----	-----	-----	-----	-----	-----	-----	-----	-----	-----	-----	-----	-----	-----	-----	-----	-----	-----	-----	-----	-----	-----	-----	-----	-----	-----	-----	-----	-----	-----	-----	-----	-----	-----	-----	-----	-----	-----	-----	-----	-----	-----	-----	-----	-----	-----	-----	-----	-----	-----	-----	-----	-----	-----	-----	-----	-----	-----	-----	-----	-----	-----	-----	-----	-----	-----	-----	-----	-----	-----	-----	-----	-----	-----	-----	-----	-----	-----	-----	-----	-----	-----	-----	-----	-----	-----	-----	-----	-----	-----	-----	-----	-----	-----	-----	-----	-----	-----	-----	-----	-----	-----	-----	-----	-----	-----	-----	-----	-----	-----	-----	-----	-----	-----	-----	-----	-----	-----	-----	-----	-----	-----	-----	-----	-----	-----	-----	-----	-----	-----	-----	-----	-----	-----	-----	-----	-----	-----	-----	-----	-----	-----	-----	-----	-----	-----	-----	-----	-----	-----	-----	-----	-----	-----	-----	-----	-----	-----	-----	-----	-----	-----	-----	-----	-----	-----	-----	-----	-----	-----	-----	-----	-----	-----	-----	-----	-----	-----	-----	-----	-----	-----	-----	-----	-----	-----	-----	-----	-----	-----	-----	-----	-----	-----	-----	-----	-----	-----	-----	-----	-----	-----	-----	-----	-----	-----	-----	-----	-----	-----	-----	-----	-----	-----	-----	-----	-----	-----	-----	-----	-----	-----	-----	-----	-----	-----	-----	-----	-----	-----	-----	-----	-----	-----	-----	-----	-----	-----	-----	-----	-----	-----	-----	-----	-----	-----	-----	-----	-----	-----	-----	-----	-----	-----	-----	-----	-----	-----	-----	-----	-----	-----	-----	-----	-----	-----	-----	-----	-----	-----	-----	-----	-----	-----	-----	-----	-----	-----	-----	-----	-----	-----	-----	-----	-----	-----	-----	-----	-----	-----	-----	-----	-----	-----	-----	-----	-----	-----	-----	-----	-----	-----	-----	-----	-----	-----	-----	-----	-----	-----	-----	-----	-----	-----	-----	-----	-----	-----	-----	-----	-----	-----	-----	-----	-----	-----	-----	-----	-----	-----	-----	-----	-----	-----	-----	-----	-----	-----	-----	-----	-----	-----	-----	-----	-----	-----	-----	-----	-----	-----	-----	-----	-----	-----	-----	-----	-----	-----	-----	-----	-----	-----	-----	-----	-----	-----	-----	-----	-----	-----	-----	-----	-----	-----	-----	-----	-----	-----	-----	-----	-----	-----	-----	-----	-----	-----	-----	-----	-----	-----	-----	-----	-----	-----	-----	-----	-----	-----	-----	-----	-----	-----	-----	-----	-----	-----	-----	-----	-----	-----	-----	-----	-----	-----	-----	-----	-----	-----	-----	-----	-----	-----	-----	-----	-----	-----	-----	-----	-----	-----	-----	-----	-----	-----	-----	-----	-----	-----	-----	-----	-----	-----	-----	-----	-----	-----	-----	-----	-----	-----	-----	-----	-----	-----	-----	-----	-----	-----	-----	-----	-----	-----	-----	-----	-----	-----	-----	-----	-----	-----	-----	-----	-----	-----	-----	-----	-----	-----	-----	-----	-----	-----	-----	-----	-----	-----	-----	-----	-----	-----	-----	-----	-----	-----	-----	-----	-----	-----	-----	-----	-----	-----	-----	-----	-----	-----	-----	-----	-----	-----	-----	-----	-----	-----	-----	-----	-----	-----	-----	-----	-----	-----	-----	-----	-----	-----	-----	-----	-----	-----	-----	-----	-----	-----	-----	-----	-----	-----	-----	-----	-----	-----	-----	-----	-----	-----	-----	-----	-----	-----	-----	-----	-----	-----	-----	-----	-----	-----	-----	-----	-----	-----	-----	-----	-----	-----	-----	-----	-----	-----	-----	-----	-----	-----	-----	-----	-----	-----	-----	-----	-----	-----	-----	-----	-----	-----	-----	-----	-----	-----	-----	-----	-----	-----	-----	-----	-----	-----	-----	-----	-----	-----	-----	-----	-----	-----	-----	-----	-----	-----	-----	-----	-----	-----	-----	-----	-----	-----	-----	-----	-----	-----	-----	-----	-----	-----	-----	-----	-----	-----	-----	-----	-----	-----	-----	-----	-----	-----	-----	-----	-----	-----	-----	-----	-----	-----	-----	-----	-----	-----	-----	-----	-----	-----	-----	-----	-----	-----	-----	-----	-----	-----	-----	-----	-----	-----	-----	-----	-----	-----	-----	-----	-----	-----	-----	-----	-----	-----	-----	-----	-----	-----	-----	-----	-----	-----	-----	-----	-----	-----	-----	-----	-----	-----	-----	-----	-----	-----	-----	-----	-----	-----	-----	-----	-----	-----	-----	-----	-----	-----	-----	-----	-----	-----	-----	-----	-----	-----	-----	-----	-----	-----	-----	-----	-----	-----	-----	-----	-----	-----	-----	-----	-----	-----	-----	-----	-----	-----	-----	-----	-----	-----	-----	-----	-----	-----	-----	-----	-----	-----	-----	-----	-----	-----	-----	-----	-----	-----	-----	-----	-----	-----	-----	-----	-----	-----	-----	-----	-----	-----	-----	-----	-----	-----	-----	-----	-----	-----	-----	-----	-----	-----	-----	-----	-----	-----	-----	-----	-----	-----	-----	-----	-----	-----	-----	-----	-----	-----	-----	-----	-----	-----	-----	-----	-----	-----	-----	-----	-----	-----	-----	-----	-----	-----	-----	-----	-----	-----	-----	-----	-----	-----	-----	-----	-----	-----	-----	-----	-----	-----	-----	-----	-----	-----	-----	-----	-----	-----	------	------	------	------	------	------	------	------	------	------	------	------	------	------	------	------	------	------	------	------	------	------	------	------	------	------	------	------	------	------	------	------	------	------	------	------	------	------	------	------	------	------	------	------	------	------	------	------	------	------	------	------	------	------	------	------	------	------	------	------	------	------	------	------	------	------	------	------	------	------	------	------	------	------	------	------	------	------	------	------	------	------	------	------	------	------	------	------	------	------	------	------	------	------	------	------	------	------	------	------	------	------	------	------	------	------	------	------	------	------	------	------	------	------	------	------	------	------	------	------	------	------	------	------	------	------	------	------	------	------	------	------	------	------	------	------	------	------	------	------	------	------	------	------	------	------	------	------	------	------	------	------	------	------	------	------	------	------	------	------	------	------	------	------	------	------	------	------	------	------	------	------	------	------	------	------	------	------	------	------	------	------	------	------	------	------	------	------	------	------	------	------	------	------	------	------	------	------	------	------	------	------	------	------	------	------	------	------	------	------	------	------	------	------	------	------	------	------	------	------	------	------	------	------	------	------	------	------	------	------	------	------	------	------	------	------	------	------	------	------	------	------	------	------	------	------	------	------	------	------	------	------	------	------	------	------	------	------	------	------	------	------	------	------	------	------	------	------	------	------	------	------	------	------	------	------	------	------	------	------	------	------	------	------	------	------	------	------	------	------	------	------	------	------	------	------	------	------	------	------	------	------	------	------	------	------	------	------	------	------	------	------	------	------	------	------	------	------	------	------	------	------	------	------	------	------	------	------	------	------	------	------	------	------	------	------	------	------	------	------	------	------	------	------	------	------	------	------	------	------	------	------	------	------	------	------	------	------	------	------	------	------	------	------	------	------	------	------	------	------

평생최비 납무자 면단

[illegible]

(프린트) 1475쪽

CMS 납부자 명단

2008.1.17 星期四

[illegible]

CMS 출금이체 신청서

성명			출입가수	회과	
주소					
전화번호	직장)		-	/ 휴대폰	
대출종류	동참회비	금액	3,000원 / 월		
신청계좌은행	은행				
계좌번호					
예금주 주민등록번호					
예금주명					
출금일자	매월 10일 20일 30일				

상기 본인은 동양해비를 신중하고 편리하게 납부하기 위해 약필 및 위와 같이 C/S출금이책저좌를 신청합니다.

2008년 월 일

신 청 인 : 인 포는 서명

◀금융지리정보의 제공 동의서▶

[illegible]

◀ 신원자 유의사항 ▶

기존 신청내용을 변경하고자 하는 경우에는 먼저 폐지신청을 하고 신규신청을 하여야 합니다.
 이자 또는 성명을 해당 개인정보처리인 사용 이자 또는 성명을 남기하여야 합니다.

CMS 스텝이치 약관

- [illegible]

※CMS신청서를 작성하셔서 사무국 팩스 또는 우편으로 보내주시기 바랍니다.

보내실 곳 : 612-020 부산광역시 해운대구 우동 산114-1 국립부산기계공업고등학교 추동청



변함없이 쏟아주신 동문여러분의 정성에
감사드립니다.

늘 부족한 제게 쏟아주신 맑고 깊은 정성
언제나 큰 힘이 되고 세상을 사는
지혜가 되었습니다.

늘 건강하시고 행복한 한 해 되시길
진심으로 기원합니다.

국립부산기계공업고등학교

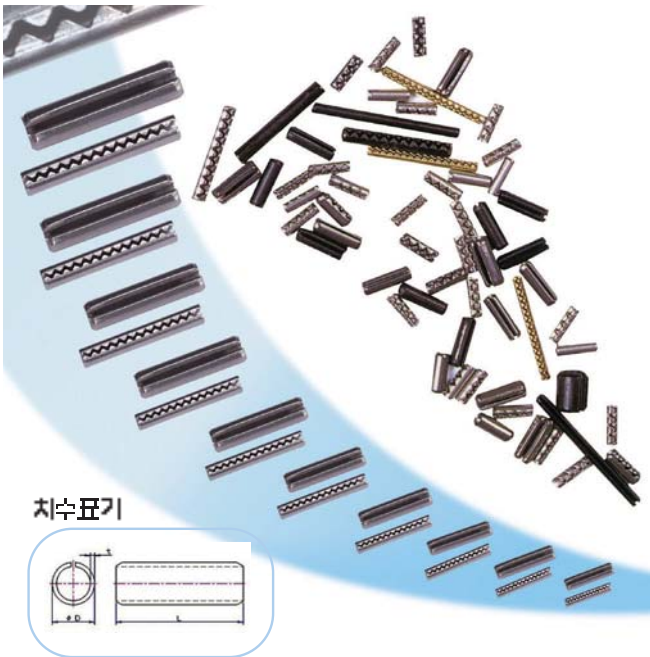
제7대 동창회장 **이진복** 배상



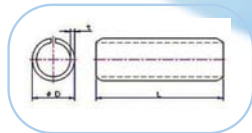
▲ CLAMP SEAL RETAINING



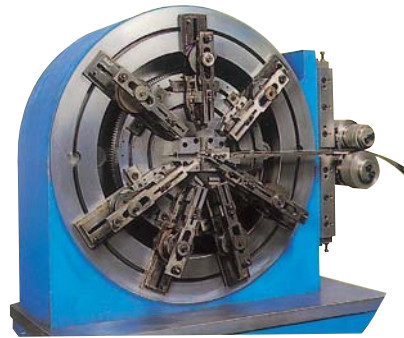
▲ CLAMP SEAL RETAINING AUTO' M/C



치수표기



▲ 각종특수형스프링핀 / SPRING PIN



▲ DIRECT PIN FORMER



▲ 회사전경

성원정공
SEONG WON PRECISION CO

부산광역시 사상구 삼락동 360-8번지
TEL : (051)302-4345 / FAX : (051)302-0570
<http://swpin.koreasme.com>
E-mail : 1999-01571@swpin.koreasme.org



지2장대 동장회장 강형수(정회)