

국립 부산기계공업고등학교 총동창회보 제20호

# 扶桑을 바라보며

2007년 7월 20일 / 발행인 : 이정복 / 편집인 : 박노익 / 발행처 : 부산기계공업고등학교 총동창회 / 부산시 해운대구 우1동 산114-1 TEL. 051-742-6746 FAX. 051-746-6747





발전하는 동기회 · 뻗어가는 동창회 · 화합하는 부산기공

# 제 35차 기능탑제전

- 주 최 : 국립부산기계공업고등학교 총동창회
- 주 관 : 국립부산기계공업고등학교 제13회 동기회
- 일 시 : 2007년 10월 14일(일) 09:00~15:00
- 장 소 : 모교 운동장

## 제13회 동기가족 만남의 장

- 일 시 : 2007년 10월 13일(토) 18:30~22:30
- 장 소 : 추후 통보
- 대 상 : 13회 동기 및 가족
- 주 최 : 13회 동기회

성공적인 행사를 위해 기금 조성에  
많은 협조 부탁드립니다.

- 은 행 명 : 우체국
- 계좌번호 : 600015-01-011539
- 예 금 주 : 부산기공 13회
- 동기회 사무실 연락처 : (051)302-1340



# 졸업 30주년 HOME COMING DAY개최를 환영합니다.

- 졸업 30주년 기념 행사 참가비 200,000원 / 1인
- 총동창회 회관 건립기금 100,000원 / 1인

## 졸업 30주년 기념 행사

- 장 소 : 부산해운대 그랜드 호텔
- 일 시 : 2007년 10월 13일(토) 18시~
- 대 상 : 전국에 계신 8회 동기 부부

## 졸업 30주년 기념행사 및 총동창회 관련 건립기금 납부처와

- 예 금 주 : 부산기공 8회 [김문현]
- 부산은행 : 040-01-0 35401-0
- 국민은행 : 115301-04-112370
- 문 의 : 홍우 박성규 [016-579-4939]



### 부산기공 8회 기부금 실시간 현황

찬조 납부자 현황			표준 납부자 현황		
하태권	기념행사선조금	3,200,000	윤진근	외관건립기금	100,000
	회관건립기금	100,000		기념행사참가비	200,000
정도인	기념행사찬조금	900,000	이승화	회관건립기금	100,000
	회관건립기금	100,000		기념행사참가비	200,000
활상석	기념행사찬조금	900,000	박광제	회관건립기금	100,000
	회관건립기금	100,000		기념행사참가비	200,000
유승조	기념행사찬조금	900,000	김재권	회관건립기금	100,000
	회관건립기금	100,000		기념행사참가비	200,000
윤하원	기념행사찬조금	1,200,000	고진범	회관건립기금	100,000
	회관건립기금	100,000		기념행사참가비	200,000
기여중	기념행사찬조금	900,000		회관건립기금	100,000

· 찬조금합계 ₩ 79,500,000 · 기념행사참가비합계 ₩ 9,400,000  
 · 회관건립기금합계 ₩ 33,700,000 · 회관건립기금합계 ₩ 4,700,000

2007. 07. 18 **현재**

총 합계

**₩ 127,300,000**



NATIONAL SYSTEM

최상의 용접기로 최고의 가치를 만드는  
**NS WELDING**

NATIONAL SYSTEM

DUTY CYCLE 100%  
 CO2 & 가우징 겸용



INVERTER DC ARC WELDING



S.C.R CO2/MAG WELDING



INVERTER CO2/MAG, MIG WELDING



INVERTER AIR PLASMA CUTTER



INVERTER AC/DC TIG WELDING



WATER COOLING TANK WELDING TURN TABLE



INVERTER DC TIG WELDING



AIR GOUGING WELDING BOLT STUD WELDING



INVERTER AIR PLASMA CUTTER (COMPRESSOR IN)



WELDING TURNING ROLLER

YAHOO! KOREA, DAUM, NAVER 에서  
 내쇼날시스템 을 치세요

**NS웰딩**  
 내쇼날시스템(주)  
 National System Co., Ltd

본사/공장 : 부산광역시 사상구 삼락동 117-14번지  
 대표전화 : (051) 305-4030 ~ 5  
 F A X : (051) 305-4036  
 INTERNET : www.nationalsys.co.kr  
 E - Mail : kyh@nationalsys.co.kr



대표 김영호(88년)



INOBIZ  
 기술혁신형중소기업

- CE 유럽안전인증
- CLEAN 사업 전문 시설업체
- ISO 9001:2000 국제품질인증
- INNO-BIZ 기업

# Oil Mist Collectors

WS Series 250/500/100/1500/2000 **FOX IFS**  
Industrial filtration systems

산업현장에서 발생하는 미스트, 증기, 연기 및 냄새를 제거하는 Oil Mist Collectors는 쾌적한 작업환경조성과 직업병예방, 안전사고 예방 등으로 생산성을 높이는 친환경제품입니다.

## 특징

- 멀티회원으로 다용도로사용가능하다.
- 멀티의 교환이식별가능성고장차,압력미 조정
- 유지보수가 간편하고쉽다.
- 설치가 간편하고사용이 편리하다
- 흡입력이 우수하다. 이동이 편리하다.
- 3단이과로 100%포집효율이뛰어나다.
- 신뢰성이높다.

## 용도

- 미스트, 증기, 연기 및 냄새가 발생하는 모든 장소
- 수공성, 분수용성, 절삭유를 사용하는 가공기계 공장 (CNC선반, H/C CENTER, 연삭기, 방전기, WIRE CUTTING, HOBBING, 세척기, 용접, 납땜 등)
- 공기, 냄새 및 VOC를 유발시키는 장소



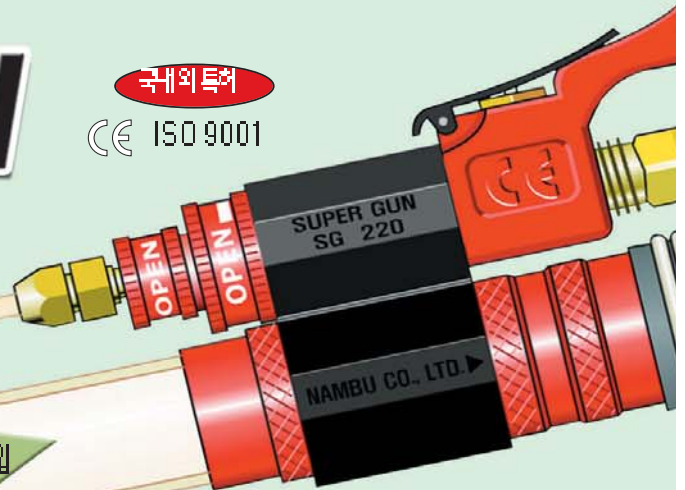
**불고, 불고, 불면서 빠는**

# SUPER GUN

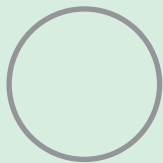
이송, 집진, 제거에 사용되는 다기능 Air Gun

SUPER GUN은 하나의 GUN으로 기계, 액체, 고체 등을 불고, 불고, 불면서 빠는 3가지 기능과 광파 조절기능이 있으므로 일반청소기로 불가능한 깊은곳, 구석진곳, 틈새 등의 이물질을 이송, 집진, 제거가 가능하고 특히 순발력이 우수하여 자동화 8~9% TEM 적용에 최적의 효과를 발휘한다.

국내외 특허  
ISO 9001

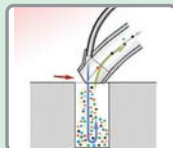


AIR GUN을 SUPER GUN으로 대체하자!



대표이사 이광우 17회 기계  
이사 김옥곤 13회 기계

- 구멍속이물기 흡입



- 공장 60서부이물기 흡입



- 컴퓨터 내부이물기 제거



- 공작물의 관수정기



**NB** 주식회사 남부  
NAMBU CO., LTD.

경남 창원시 팔용동 42-22번지  
TEL: 066-291-8620 FAX: 066-291-8614

http://www.supergun.co.kr  
E-mail: nambu@supergun.co.kr



# 사업장 폐기물 처리 · 건설 폐기물 처리 구조물 해체 · 합성수지 재활용



## 사업영역

- 사업장 폐기물 처리  
    궤재 / 마사 / 혼합폐기물
- 건설 폐기물 처리  
    폐콘크리트 / 혼합건폐
- 건축물 기초골재 무상제공
- 구조물 해체 (공장/주택)

- (주)현진에버빌
- (주)호미건설
- (주)인도건설
- (주)임도이엔지
- (주)현진중공업
- (주)강남조선
- (주)스틸플라워
- (주)PSM
- 한국로지공사
- 한국도로공사
- 한국공합공사
- 한국방출공사
- 부산광역시청
- 기질문철
- 김해시청

관리이사 김 기 태 (19회 기제)

본 사 : 부산광역시 강서구 명지동 198-3  
 TEL : 051-271-1480  
 FAX : 051-271-1483  
 M/P : 011-862-1412



## (주)세환건영

Web site : www.aproshipping.com



# 닛볼 · 피팅 · 밸브



닛볼/피팅/밸브

051)831-3188 / F.051)831-3177



- ◀ 카플러
- ◀ 아답타
- ◀ 유니온
- ◀ 콘넥터
- ◀ 후렌지
- ◀ 관이몸재
- ◀ 구리스닛볼
- ◀ 호스카플러
- ◀ 원터치피팅
- ◀ 가공제작물
- ◀ 유압
- ◀ 호스
- ◀ 튜브
- ◀ 배관
- ◀ 피팅



대표 유태운  
119회, 비앤

## EURO 유로종합상사

부산광역시 강서구 송정동 1715-4 (녹산산업용품상가 8동 107호)  
 TEL. 051) 831-3188 FAX. 051) 831-3177  
 MOB. 016-9300-7800 E-mail: euro@aproshipping.com



APRO Shipping Co., Ltd.

선박기자재 · 기부속 수출전문업체

We do what others can't do...

부산광역시 강서구 송정동 1715-4 (녹산산업용품상가 8동 207호)  
 TEL. 051) 831-3188 FAX. 051) 831-3177







# Home coming day

## 제18회 졸업 20주년기념 모교 방문의 날

### ■ 행사개요

- 주 회 : 국립부산기계공업고등학교 제 18회 동기회
- 후 원 : 국립부산기계공업고 동문협회
- 행사일정 : 2007년 10월 13일 토요일 17:00 - 1박
- 행사장소 : 모교 체육관, 마르피나
- 행사대상 : 18회 졸업생 및 가족

- 행사회비 : 1구좌 20만원 | 구좌이상 협조바랍니다. 8월31일까지납부
- 계좌번호 : 국민은행 561801-01-195487 18회 동기회 이윤길
- 1) 지역별, 과별, 모교후 일괄 18회 동기회로 송금
- 2) 추진위에서 모금성과보고 홈페이지 참고 바람
- 3) 기본회비 및 찬조금은 행사참석과 관계없이 18회 동기회 전원 협조필요

www.18gi.co.kr

HOME | LOG IN | MEMBER | CONTACT US | SITEMAP

국립부산기계공업고 18기 동기회   모교소개 / 동기회소개 / 동기회소식 / 동기회모임 / 포토갤러리 / 우리들이야기 / 동창찾기

## 국립부산기계공업고등학교

BUSAN NATIONAL MECHANICAL TECHNICAL HIGH SCHOOL

### 제 18회 동기회 홈페이지 방문을 환영합니다!

접속자/게시물 현황 COUNTER

현재 접속자	회원:0/손님:2
오늘 방문자	59 명
전체 가입자	179 명
오늘 게시물수	0개
전체 게시물수	372 개

#### 로그인 MEMBER LOGIN

아이디

비밀번호

**LOGIN**

> 회원가입 > ID/PW 찾기

관련사이트

**배너 광고 신청**  
광고는 동기 동문 및 어떤 업체 단체라도 가능합니다

**홍보 한마당**  
동기 기업홍보 비즈 교류를 위한 장소입니다.

**회비 납부 영단**

회/비/남/부/안/내  
561801-01-195487  
국민은행  
이윤길 [18동기회]

#### 뉴스/공지사항 NEWS

2007-07-16 졸업20주년 기념 모금중입니다! **NEW!**

2007-06-27 18회 졸업20주년 행사차 전화 ...

2007-06-27 18회 밀링과 카페 홍보

2007-06-17 6월 정기 모임 안내

2007-06-13 밀링과 동기 모임 안내(장소확정)

**나도한마당** 동기홍보 한마당 나의 UCC

2007-07-16 반갑습니다. **NEW!**

2007-06-20 309년만에.....

2007-06-04 김해지역모임이 추가되었습니다.

2007-06-04 홈페이지수정요청

2007-05-31 밀링과 정 병준 부친발세

#### 포토갤러리

5월 동기회는...

1

생생한 소식을 함께 ~ 동기회 영상회

그리운 내친구들 ~ 친구야! 보고싶다

**동창회보 보기**  
• 동창회보를 한눈에 쉽게 보실 수 있습니다.

**홈페이지 제작 후원**  
18기동기회에서 홈페이지 제작을 후원해드립니다. > GO

**Webrink** 설계 노동용  
토탈 웹링크사이트

배관 김일수 010-9800-4010

배관 김일수  
아와이 화웨 판매장  
010-9800-4010

기계 장원술 011-595-1935

제니콜라우스  
상설할인매장

기계 김영규

Http://yasada.co.kr  
인터넷 마켓 GS Estore

기계 박오석 011-583-9218

**20주년 기념행사**  
기금모금현황

**자세한 내용보기**

밀링과	김경배	200,000원
밀링과	박상일	200,000원
밀링과	장원덕	200,000원
밀링과	우홍섭	200,000원
밀링과	정병준	200,000원

18기 동기회



## 제 20호

2007年 4·5·6月



### 20호 표지

원삼/인삼/홍삼/인삼/인삼 사무국  
 T. 051 742-8743 F. 051 743-8747  
 H. P. 011-9235-4788  
 E-mail: gms@hansol.net

### 연대·인세/클럽기회

www.ggsd.co.kr  
 T. 051 838-1215  
 F. 051 838-1238

# 동창회비 납부안내

총동창회는 2만 4천여 명의 동문 상호간의 우의를 도모하고, 이념 바탕으로 모교의 발전을 협찬하기 위한 기구입니다.

그동안 이러한 목적을 달성하기 위하여 여러가지 사업을 추진해 왔으며, 회원 여러분들의 참여로 괄목할 만한 성과를 거두었습니다.

2만 5천 총동문들의 참여의 좌포가 되는 동창회비 납부에 적극 동참하여 모교 및 동창회의 발전에 동참하여 주시기 바랍니다.

## 1. 동창회비는 이렇게 쓰여집니다.

- 동창회비의 제작 및 발송비용 : 연간 4만부 제작 발송
- 모교 장학사업 및 발전기금 조성
- 동문회 활성화 각종 행사 지원
- 동창회 사무국 운영경비
- 동창회비 : 월 3,000원, 평생회비 20만원

## 2. 납부방법

- CMS 제작이체 : 납부대행업체에 위탁하는 방법(신청서 별도 작성, 34p 참조)
- 은행자동이체 : 본인이 직접 은행을 방문하여 신청서를 작성하는 방법
- 평생회비 : 20만원으로 평생동안 회비를 한 번에 납부하는 방법
- 납부처 : 국민은행 119501-04-029742 부산기계공업고등학교 동창회



## 비 단골 홍삼



### 오 택 렬 (0회)

H.P: 016-481-0562  
 TEL: 041-751-0562  
 충남 금산군 금산읍 신리 45-2  
 계좌번호 : [농협] 451011-55-034761



- ▶ 자녀 - 두뇌활동 촉진, 기억력과 학습기능 증진
- ▶ 직장인 - 각종 스트레스와 숙취 해소, 피로회복
- ▶ 중년부부 - 갱년기 장애 개선과 정력증강
- ▶ 어르신 - 혈액순환 개선과 노화억제 효과
- ▶ 현대인 - 각종 성인병(고혈압, 당뇨, 암, 간경화, 동맥경화 등) 예방 및 치료



하늘이 내리준 최고의 건강선물

몸과 마음을 지켜주는 **공산인삼**

◊ 인삼경작, 육삼, 홍삼, 인삼 제품일절 ◊

# 동창회 소식

# NEWS

· · · 총동창회 소식 · · ·

### 2007 동창회장배 동문등산대회



4월 22일 총동창회가 주최하고 동문산악회가 주관한 2007 동창회장배동문등산대회가 구미 금오산에서 성황리에 개최되었다. 전국 800여명의 동문, 가족이 함께 한 본 대회는올 해 8회째로 해마다 개최되고 있으며 참여한 동문들은 휴일 한때 등산을 통하여 맘 풀리며 즐거운 한때를 보냈다. 또한 오랜만에 만난 동기들과 악수하며 반갑게 마주앉아 이야기꽃을 피움으로써 더욱 더 동문, 동기간의 우정을 돈독히 하는 시간이 되어 행사의 의미도 더욱 빛나게 하였다. 금번 대회에 최다 참가한 지역동문회는 재경동문회, 최다 참가 동기회는 제15회 동기회가 우승을 차지하였다. 그리고 1회~7회까지 주어진 특별상으로는 제5회동기회가 최다 참가하여 수상을 하였다. 이진복 총동창회장은 축사에서 이런 행사를 통하여 더욱더 동문상호간의 우의증진과 더욱더 단합되는 동문회,동기회가 되길 바라며 참석한 동문가족들에게도 감사 하였다.

· · · 회장단 동정 · · ·

- 4월(April)  
3일 - 제13차 회장단 회의

- 9일 - 기능복지장학회의 참석  
15일 - 제16회 동기회 체육대회 참석  
22일 - 2007동창회장배 동문등산대회 개최  
28일 - 대한항공동문의 춘계체육대회 참석  
삼영테크원동문의 등산대회 참석  
제18회 동기회 졸업30주년 추경기념 발매식 참석

5월(May)

- 7일 - 제14차 회장단 회의  
16일 - 한국항공우주산업동문회 방문  
27일 - 서부산동문회체육대회 참석  
28일 - 동창회 지문위원 긴급회 개최

6월 (June)

- 4일 - 제15차 회장단회의 개최  
6일 - 재경동문회 체육대회 참석

· · · 회장단 동정 · · ·

### 8회 동기회

#### 동기 체육대회



- 4월 15일
- 장소 : 거제

#### 졸업30주년 행사

- 10월 18일 16시부터 ~ 22시
- 1부행사 : 모교 (강학금, 동창회관전립기금, 재직교사 기념품전달)
- 2부행사 : 그랜드호텔

- ☑ 조선일보 춘천아라동대회 불코스 도전
- 10월 28일 : 팔마회원 20명

### 9회 동기회



6월 28일 김해 장유 용지봉가든에서 제 9차 회장단, 고문, 대표자회의를 개최하였다. 이날 주요 회의내용으로는 동창회관전립기금모금 및 졸업30주년행사기금 모금과 관련하여 현27대 이진복동창회회장단에서 앞서 몇년간에 걸쳐 추진되어온 동창회관 전립문제를 2007년도에 마무리지어 동창회의 발전과 위상제고, 재정확보, 동문지원사업, 후배양성 등 앞으로의 발전을 도모하기로 의결하였으며 아울러 2008년도에 예정된 졸업30주년에 대비하면서 모금을 여러차례나누지 않고 한번에 마무리하여 추후 재모금 하는일이 없도록 하기로 하고 2007년 7월부터 총동기회조직과 추진위원회조직이 연계하여 쌍두마차형으로 같이 지역을 방문하거나 상호협조하여 추진하도록 하였다. 자세한 내용은 동창회홈페이지 산하동창회9회동기회란을 참고

### 11회 동기회

전국의 각 지역의 동기, 가족이 함께 가든파티 (쌍쌍축제) 행사를 준비하고 있다. 이는 지난 졸업30주년, 제38차 기



능담제전행사를 성공적으로 이루었던 기억들을 회상하며 동기간의 우정과 화합의 장을 마련하기 위하여 많은 동기, 가족들의 참석을 바란다.

- 일 시 : 2007년 9월 1일(목)~2일(금)  
1박 2일
- 장 소 : 경주 코오롱 호텔  
(054) 746-9001
- 문 의 : 회장 최명훈 (011-592-2849)  
홍무 오태근 (019-9353-1234)

### 13회 동기회



4월 28일 사상도파안에서 13회 동기회 임원회의를 개최하였다. 기능담제전 행사 운영위원회, 추진위원회를 구성한후 발족하였다. 앞으로 지속적으로 기능담제전 행사외준비사항을 점검하고 성공적인 행사를 치르기 위한 결의를 다짐하는 장이 되었다.

### 15회 동기회



- 1, 5, 6월 행사내역
- 한마음체육대회  
5월 20일 산청공설운동장
- 금주과 장반기모임  
5월 28일 서울

### 17회 동기회

#### ■ 한마음체육대회 개최



5월 27일 양산 해운자연농원에서 동기가족 200여명이 참석하여 제17회동기회 한마음체육대회를 성대히 개최하였다.

졸업20주년행사를 계기로 더욱 더 단합된 동기회로 거듭 발전해오는 가운데 지난 4월에 있었던 동문등산대회에서는 동기회별 최다 참가상에 8등을 차지하기도 하였다.

금 번 행사는 멀리 서울지역을 비롯해서 대구, 구미지역에서도 참가하여 더욱 빛나는 행사가 되었으며 자체적으로 다양한 행사준비를 하여 모두가 하나되는 신나는 하루가 되었다.

이제할 동기회장은 동기가족들의 건강과 모두가 한마음이 되는 동기회로 발전하기를 희망하였고 본 행사를 위해서 광고협찬 등 불심양면으로 도와준 동기에게도 감사를 전했다.

### 18회 동기회

#### ■ 졸업20주년 추진위원 발대식 개최



- 일 시 : 4월 28일
- 장 소 : 대원부페

#### ■ 동기가족등산 및 족구대회 개최

- 일 시 : 5월 20일
- 장 소 : 금정산성마을 불해방아집

7월 1일부터 동기회사무국 간사로부터 졸업30주년기념 모교방문의 날 행사 홍보를 위하여 개인전화를 실시하고 있으니 동기여러분께서는 적극 협조 바랍니다.

#### · · · 지역동문회 소식 · · ·

### 재경지역동문회

재경동문회 총동문등반대회 3회 연속 종합우승!



재경동문회는 지난 4월 22일 대구 금오산에서 개최한 제3회 총동문등반대회에서 100여명의 동문 및 가족들이 참가 일치단결하여 총동문등반대회 3회 연속 종합우승을 차지하여 전국 동문들의 부러움을 샀으며 재경동문회의 위상을 한껏 드높이는 기회가 되었다.

금번 행사는 지난해 8월 19일 창립한 재경산악회(회장, 최월일) 적극적인 협조로 지난 행사에 반하여 많은 동문들이 총동창회 행사에 솔선수범으로 참여 하였다.

### 재경한마음체육대회 개최

자랑스런 2,000여명의 재경동문회(회장, 송신관)의 최대 행사인 2007년 한



마당 축제를 지난 6월 6일(수) 가양동 L3산전잔다구장에서 전 동문 및 가족들의 적극적인 참여로 부산기공인의 자긍심을 한껏 발휘하는 한마당 축제의 시간을 즐겼다.

500여명의 동문 및 가족이 참여한 가운데 펼쳐진 행사는 전 동문 및 가족이 참여할 수 있는 프로그램으로 구성되어 오전에는 친선축구(수원 품술축구회 대 연합팀)와 친선 축구대회(기수별, 지부별) 그리고 가족 줄넘기 대회를 시작으로 다채로운 명랑운동회를 이벤트사의 진행으로 가졌으며, 막간을 이용한 숫자 맞추기 빙고게임에서는 동문행사에 최초로 참석한 문정선(6회)동문이 1등으로 당첨되어 주위의 부러움을 샀다.

이어서 초청 신인카수(8회 권명하 동문의 자매, 지호꿈) 특별 공연과 동문 및 가족의 장기 자랑에는 김영형(18회) 동문 자매의 벨리댄스가 영예의 대상을 차지하였다.

특히 부대행사로 가졌던 모교게코 40년 역사 발자취 사진전을 통하여 모교의 역사 사랑의 기회를 되새기며 행사 참가 동문들은 기념촬영을 통하여 재경동문회 장학기금마련에 일조하는 기회를 가지기도 했다.

### 재경동문산악회창립 1주년 기념 및 신산제 개최

2008년 8월 19일 발매하여 매월 둘째 주 일요일과 넷째 주 토요일 정기산행을 가져온 재경동문회 산악회(회장 최



월일 6회)는 창립1주년 기념행사와 시산제 행사를 지난 8월 11일 청계산에서 갖고 2007년 산행의 무사안전을 기원했다.

예상일기보다 차가운 일기 속에 50여명의 동문 및 가족들이 뜨거운 동문사랑을 다지고 희망찬 정해년 한 해의 산악회 발전을 기원하며 축배를 기울였다.

그리고 최원일 회장은 한해동안 모범적으로 산행활동에 참여한 10여명의 동문을 선정하여 감사의 선물을 전달하였고 우수활동 기수로는 10회, 17회를 선정하여 각각 금입봉을 전달하여 격려하였다.

### 8월 정기산행 [관악산]

- 일시 : 8월 12일 일요일 사당역 5번 출구 9시 30분 집결
- 문의 : 회장 최원일(6회) 011-234-2467
- 총무 : 김삼진(17회) 016-9899-3318

### 안산지부 신년정기총회 개최

또한 재경동문회 산하 시흥, 안산지부에서는 지난 5월 24일 10시 부터~ 시흥시 정왕동 두산아파트 견너편(시화공단 4가 기아자동차 연구소 뒤편) 즉 구공원에서 족구와 더불어 출장 체지방바비큐 파티를 갖고 6월 10일 재경한 마음체육대회의 필승을 다졌다. 바쁘신 와중에도 참석하시어 자리를 빛 내 주신 재경동문회 송신근(6회) 회장님 의 동문들께 감사의 말씀을 드립니다. 꾸벅...

- 회 장 : 최문창(8회) 011-770-0597
- 부회장 : 이성순(9회) 011-664-5788
- 총 무 : 장원덕(18회) 010-2351-2336

### 용성지부 임시총회 개최

용성지부동문회는 지난 4월 20일(금) 김정석(10회)회장의 지방발령으로 회장 임무수행에 어려움이 있어 임시총회모임을 갖고 새로운 집행부를 선출하여 더욱 활기찬 동문회로 거듭날 것을 다짐하며 힘찬 축배의 잔을 기울였다.

용성지부동문회의 무궁한 발전을 기원합니다.

- 회 장 : 12회 조종래 011-286-1983
- 부회장 : 14회 한상철 018-206-4018
- 총 무 : 14회 서영환 010-4602-7049

### 거제지역동문회

재거제부산기공동문회(회장:문순석)는 지금까지 동문회 발전의 밑바탕이 되어 왔던 각 기수 별 동기회 모임을 더욱더 활성화 하는데 많은 활동을 하고 있다.

그 활동의 일환으로 한 두 명의 인원 때문에 동기회 모임이 없었던 소수 기수 모임을 주선하여 선배기수 그룹과 후배기수 그룹으로 나누어 지난 4월과 5월에 동문회 주관으로 모임이 있었다.

특히 18회에서 31회까지의 기수 80여명은 '해운대 가는 길'(회장 21회 이원태) 이룸으로 새로운 모임을 만들어 매월 활발한 모임을 갖고 있으며 그 동안 뜻다한 동기회 모임을 보상이라도 하듯 동문회 활동에 적극적으로 참여하기로 하였으며 본 동문회에서도 이 모임이 활성화 될 수 있도록 많은 지원을 아끼지 않을 것이며 앞으로 이 모임이 동문회의 새로운 희망이 되고 있다.



**밀양지역동문회**

**동문회 춘계체육행사 개최**

4월 15일(일)밀양시 소재 암새들 식당에서 동문 및 가족 50여명이 참석하여 재밀양 동문회 춘계체육행사결 단합대회를 가졌다.

적은 인원이지만 동문 및 가족 모두 한마음이 되어 족구 및 축구 경기를 하며 진한 동문의 정을 느끼는 하루가 되었다.

특히 밀양출신인 9회 울산동기회 회장님인 양정식 동문이 참석하여 행사를 빛내주셨다.

**재밀양 동문회 하계수련회 개최**

- 일 시 : 2007년 8월 18~19일
- 장 소 : 포동사암 자연풍경
- 문의처 : 재밀양동문회
- 사무국 : 구자현 | 6회 | 055-354-8533

**서부산 가족 체육대회**



5월 27일(일) 포천초등학교 운동장에서 동문가족 120여명이 참석하여 서부산 가족체육대회 행사를 가졌다.

특히 그동안 타지역 동문회와 유대관계를 맺어온 결과 대한항공, 르노삼성, 김해지역동문회에서도 행사를 축하하기 위해 참석하여 주었다.

다채로운 게임과 재미나는 프로그램으로 다양한 행사를 진행하였으며 축구, 족구, 줄다리기 등의 체육행사로 동문및 동문가족 모두가 즐겁게 하나되어 어울리는 신명나는 자리가 되었다.

**재진(진주)동문회가족체육대회(4/29)**



**천안지역동문회**



천안동문회는 지난 6월 15일 정기 모임을 가졌다.

15명의 동문이 모임을 가지고 동문간의 우의를 돈독히 하였다.

특히 처음 참석하신 동문님도 2분이 지셔서 앞으로 천안 동문회가 더욱더 활성화가 될것으로 기대 된다.

또한 매월 4째주 일요일 동문 등산을 통하여 더욱더 활성화를 추진하고 있으니 천안지역 동문님께서는 관심을 가지시고 참여하여 주시면 감사하겠습니다.

- 회 장 : 조규봉 | 9회 | 011-426-9731 |
- 총무 : 차만식 | 15회 | 011-9001-6377 |



특히 이 날은 동창회가 추진하고 있는 동창회비 납부사업에 적극 동참하는 의미로 직장동문회의 단체인비를 전달하는 행사를 가졌다.

이에 이진복 동창회장은 지옥석 동문회장 및 전 동문들에게 감사의 마음을 전하며 항상 부산기공인으로서 긍지와 자부심으로 우뚝서는 동문회 및 동문들이 되어 주길 당부하였다.

· · · 동문회 소식 · · ·

**동문산악회**



- 4월 : 와룡산
- 5월 : 장산 (모산계, 정기총회산행)
- 6월 : 소매산(시산계)

**OB산악회**



- 카페게실
- <http://cafe.daum.net/OBbntbs>

· · · 직장 동문회 · · ·

**한국항공우주산업**

5월 16일 사전소개 보성능동에서 한국항공우주산업동문회 정기모임이 있었다. 비카오는 곳은 날짜속에서도 동문회원 50여명이 함께 모여 정다운 이야기 꽃을 피웠다.

### 십모산학회



- 5월 : 신어산
- 6월 : 남포산

### 일육산학회



- 4월 : 금오산
- 5월 : 달음산
- 6월 : 덕운산

### 팔우산학회



### 태권도부 동문 카제 개설



- 일 자 : 6월 27일
- <http://cafe.daum.net/bmtbstkd>

· 카페 지기 서로석(3회)011-562-5507

### --- 참가자들의 땀을 빚습니다 ---

- 4월 6일 조만식(5회) 빈부별세
- 4월 6일 방정석(5회) 모친별세
- 4월 18일 하성훈(7회) 부친별세
- 4월 23일 반대웅(8회) 빈부별세
- 4월 26일 최동식(22회) 빈부별세
- 4월 30일 양기철(19회) 부친별세
- 5월 6일 박민철(13회) 빈부별세
- 5월 10일 구대근(13회) 빈부별세
- 5월 11일 김봉호(13회) 빈모별세
- 5월 20일 문현달(9회) 부친별세
- 5월 20일 한정희(14회) 외조모별세
- 5월 21일 유지수(17회) 빈모별세
- 5월 26일 전승규(13회) 부친별세
- 5월 26일 전승훈(15회) 부친별세
- 5월 26일 이주열(17회) 모친별세
- 5월 29일 김승기(9회) 모친별세
- 5월 31일 정병준(18회) 부친별세
- 6월 4일 문현달(9회) 빈부별세
- 6월 5일 최재식(11회) 빈모별세
- 6월 5일 김봉호(13회) 빈모별세
- 6월 5일 조석대(13회) 본인사망
- 6월 5일 김봉호(13회) 빈모별세
- 6월 7일 김태현(15회) 빈모별세
- 6월 8일 김재영(18회) 현남별세
- 6월 10일 안계준(13회) 빈부별세
- 6월 10일 임종석(17회) 부친별세
- 6월 11일 박근남(15회) 빈모별세
- 6월 15일 여현우(18회) 모친별세
- 6월 15일 원홍운(14회) 부친별세
- 6월 16일 이윤하(14회) 모친별세
- 6월 18일 박종성(18회) 부친별세

· 정정합니다.  
19회 3월 27일 이강석(5회) 모친별세가 아니라 서정범(5회) 동문 모친별세로 정정합니다.

--- 축하합니다 ---

### ■ 결혼을 축하합니다

- 4월 21일 서희원(18회) - 본인결혼
- 5월 6일 김승덕(15회) - 호녀결혼
- 4월 21일 서희원(18회) - 본인결혼
- 5월 26일 강삼석(15회) - 본인결혼

### ■ 승진을 축하합니다.

- 권배진(13회)  
부산중앙우체국 금융민중에서  
중앙 5월 1일 중앙군수중앙우체국장으로 승진
- 김영구(9회)  
5월 22일 한양라미(법주) 코스닥 상장  
011-87-8921

--- 행사안내 ---

### 부산 경남지역 6회동기회 모임

- 9월 9일 12:00  
금정산성마을 성만집

### 재밀양 동문회 하계수련회 개최

- 일 시 : 2007년 8월 18~19일
- 장 소 : 포항사할 자연농경
- 문의처 : 재밀양동문회 사무국
- 구자춘(16회)055-354-8533

### 제 11 회 동기회 가든파티

- 일 시 : 2007년 9월 1일~2일(박 2일)
- 장 소 : 경주 코오동호빌 054-286-9000
- 회 비 : 100,000원 (부부동반)
- 회 장 : 최명훈 011-592-2849
- 총 무 : 오탉근 019-9353-1234

--- 개업 - 이전안내 ---

- GTS엔지니어링 공장이전 (4월 14일)  
강기환(10회) 019-310-7698



· 부산제일 냉면, 보쌈 개업 [4월 21일]  
정만식 [17회] 011-592-1193

· 정우순해사정사 사무실 [4월 28일]  
최두식 [14회] 011-324-0241

· 온마루 기술사 사무소  
[냉·난방 닥터설계 전문] [5월 19일]  
김정영 [14회] 019-284-2868

· 김해한림세아기계공장 [6월 30일]  
오형근 [16회] 017-565-9492

· 마상기공 [금형온도 자동조절기 제작]  
공장신속 이전개업[4월 13일]  
임채복 [6회] 011-343-1467

· GTS ENG [자동차부품 가공]  
공장신속 이전개업 [4월 14일]  
강기협[10회] 019-310-7698

· 진흥ENG [동부품 정밀가공 및 특수열처리대]  
공장신속 이전 개업 [4월 14일]  
이종만 [11회] 011-342-9906

· 정우순해사정민사무소  
이전개업[4월 28일]  
최두식 [14회] 011-324-0241

· 김정영기술사사무소  
이전개업[5월 19일]  
김정영 [14회] 019-284-2868

· · · 기 사 · · ·

hankook1.com

## 2007 상반기 베스트 신상품] 신풍정공 '윈드스타' 이동 편리한 전천후 냉·온풍



1980년 경남 창원에 설립됨 (주)신풍정공(대표이사 심상호, www.spvac.com)은 20여년 동안 작업현장의 엔지니어 복지 개선을 위해 진공사업에 힘써 왔다. 무더운 여름철이나 추운 겨울철에 각 기업들의 제품 불량빈도가 높아 경제적 손실이 크다는 점을 인식, 냉동공조 사업 연구 개발에 뛰어들어, 최근 산업용 냉·난방기 '윈드스타제품'을 개발하는 데 성공했다.

윈드스타제품은 지금까지는 겨울에는 온풍기(난방기), 여름에는 냉풍기(에어컨) 등을 따로 구입했거나 전체 공조장치 장비투자로 인한 기업의 경제적인 부담, 공장 내 장소부족으로 많은 어려움을 겪었다.

이러한 문제를 해결하기 위해 이동성을 최우선으로 설계된 윈드스타제품은 냉·온풍기, 냉·난방기 기능을 모두 갖추어도 산업현장에서 언제 어디서나 사용이 가능한 전천후 제품이다.

그 동안 일체형 이동식 냉·온풍기를 개발하며 국내에서 활발한 영업활동을 펴온 신풍정공은 '윈드스타제품' 개발을 계기로 해외시장 공략에 박차를 가하고 있다. 신풍정공 심상호 사장은 "사람과 환경을 먼저 생각하는 기업이 되어 국내 수요 뿐만 아니라 수출관보에 모든 힘을 모아서 국가와 기업의 발전에 최고의 역군이 되도록 노력하겠다"고 밝혔다. (055) 269-7900

## BUTECH2007 부산국제기계대전 동문참가 업체

2007.5.30(수) ▶ 6.3(일) 5일간

BEXCO(부산전시·컨벤션센터)



· 대표 김희곤 (24회)



· 대표이사 김영호 (8회)



· 대표이사 박주석 (8회)



· 남부 지점대표 정동진 (9회)



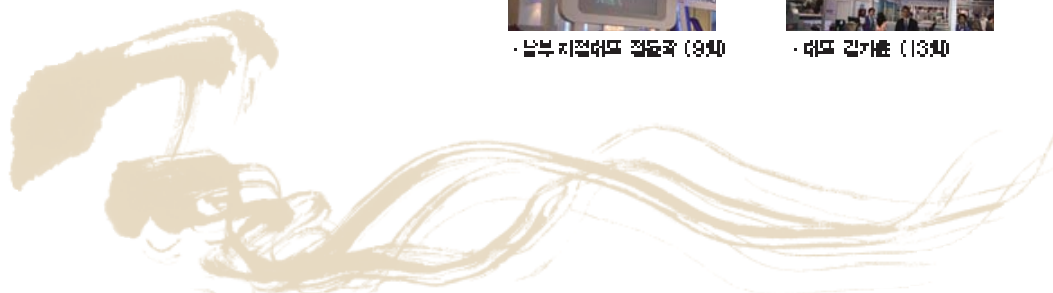
· 대표 김기훈 (13회)



· 대표 임태식 (17회)



· 대리 이상곤 (25회)



# 동창회관건립에 다함께 참여를 바랍니다.

## 친애하는 동문 여러분!

산허리를 짊어 교실을 만들 때, 때로는 교실에서 삼삼하고 실습장 터를 고르며 화창시절을 보낸 선배들로부터, 지금 율창한 수업속에 공원처럼 잘 가꿔진 교정에서 열심히 변화하는 재학생에 이르기까지 우리는 부산기계공업고등학교에서 꿈을 키워왔으며 인생의 가장 소중한 시절 8년 동안 함께하였다는 점에 형제와 같은 끈끈한 정을 가지고 동질감을 느낍니다.

저는 올 해 27대 총동창회장으로서 동문여러분에게 이런 진한 동문애(愛)를 바탕으로 우리 동창회가 더욱더 발전할 수 있도록 미해의 꿈과 비전을 갖추는데 혼신의 노력을 다하겠습니다. 그동안 총동창회는 여러분의 성원에 힘입어 많은 발전을 해왔습니다.

2002년 동문명부, 동창회보 발행, 홈페이지 개설을 통하여 동문커뮤니티의 장을 만들었으며, 2004년 동창회비의 지속적인 납부 추진사업으로 재정적 자립을 할 수 있는 기초를 마련하였습니다. 그리고 현재 우리 동창회는 동문들의 화합을 다지고 근본과 뿌리를 찾기 위해 숙원사업으로 동창회관 건립을 추진하고 있습니다. 발전적 미래는 역사의 뿌리를 인식할 때 가능합니다. 과거를 알아야 현재를 발전시킬 수 있으며, 뿌리를 알아야 줄기를 키울 수 있을 것입니다. 동창회관 건립은 단순한 친목도모의 목적이 아닙니다. 동창회관 건립은 대한민국 공업고등학교의 산 증인인 모교의 역사를 집대성하는 동시에 동문과 동창회 화합의 불꽃을 영원히 보존하고 키워가며, 나아가 우리나라 미래 산업을 이끌 후배들에게 "국립부산기계공업고등학교인"으로써의 자긍심을 고취시켜 모교와 동창회의 위상을 높이기 위함입니다.

## "전국의 25,000 동문 여러분 다함께 참여를 부탁드립니다."

동문여러분께서 따뜻한 사랑으로 표현해주신 기금으로 건립된 동창회관은 우리의 가슴속에서 영원할 것이며 언제 어디서나 자유롭게 이용할 수 있는 우리만의 공간을 마련하는데 적극 동참해 주실 것을 부탁드립니다. 동문회원님의 하시는 모든 입과 가정이 늘 평안하심을 기원 드립니다.



국립부산기계공업고등학교  
총동창회장 이진복



### ◆회관건립취지

2001년부터 동창회관 건립추진을 위하여 꾸준히 모금운동을 전개하고 있는 바 현재 3억여원의 기금을 조성하고 있습니다. 하지만 회관을 건립하기 위한 기금을 조성하는 데에는 많이 부족하며 장기적으로 시간이 많이 소요됨에 따라 제21대총동창회의 주요사업으로 10억원의 기금조성을 목표로 보다 적극적인 모금운동을 전개하고자 합니다.

### ◆동창회관은 왜 필요할까요?

**하나,** 동창회의 위상 및 동문회원의 자긍심을 고취합니다. 총동창회의 역사와 뿌리를 함으로써 동문들의 화합을 다지고 대한민국 공업고등학교의 산 증인인 모교의 역사를 접대 성하는 동시에 동문과 동창회 화합의 불꽃을 영원히 보존하고 키워가며, 나아가 우리나라 미래 산업을 이끔 후배들에게 '국립부산기계공업고등학교인'으로써의 자긍심을 고취시켜 모교와 동창회의 위상을 높이기 위함입니다.

**둘,** 능동적이고 발전적인 모교지원의 확대  
갑수특 어려운 실업제 교육환경의 여건에 따라 우수한 학생의 선발 및 교육에 모교의 재정으로는 부족함에 따라 총동창회가 능동적으로 대처하여 각종 장학사업, 기능목발, 체육부 지원 등 모교 발전에 이바지 하고자 합니다.

**셋,** 총동창회 안정적 재정 확보 동창회관을 통한 수익사업을 개발하여 안정적인 재정을 확보 할 수 있으며 또한 동창회에서 주최, 주관하는 각종 행사에 동문님들의 개인 부담부름을 상당히 해소 할 수 있습니다.

**넷,** 기타 동문지원 사업 각종 동문회, 동기회의 행사나 모임 등을 동창회관에서 함으로써 동문이면 누구나 이용하기 편리하며 각종 제반시설을 구축하여 회원들에게 편의를 제공할 것입니다.

#### 가. 건립추진위원회 구성

- 1. 자문위원 : 역대총창회장
- 2. 추진위원장 : 1명 총동창회장
- 3. 부위원장 : 1명 총동창회수석부회장

- 4. 감 사 : 2명 총동창회 감사
- 5. 실무위원회 : 위원장 1인과 약간의 실무자
- 6. 위 원 : 동기회장으로부러 추진받은 자
- 7. 특별 위 원 : 회관 건립에 공헌이 있는 자

#### 나. 기본방향

- 1. 기능 면에서 복합 용도로 시설하여 수익성 확보
- 2. 건립 규모는 부지 면적 등을 감안하여 200~300평 규모
- 3. 모금 방법은 전체 동문 기탁 방식  
[임원, 지구, 지역, 회기별, 개인, 기타]

#### 다. 건립부지 입지조건

- 1. 건립 위치 : 부산지역내
- 2. 부지면적 : 200~300평 규모

#### 라. 건축규모

- 1. 총건축면적 : 250평 내외
- 2. 층 수 : 지하 1층 ~ 지상 8층
- 3. 기 능 : 지하 1층 체력 단련실, 지상 1층 정포  
지상 2층 사무실, 지상 8층 회의실

#### 마. 투자규모

- 1. 총소요사업비 : 부지 매입 및 건축비 10억원

#### 바. 자원 조달 방안 (현, 기금 3억여원)

- 1. 동기회년, 지역, 직장 동문회 기탁금(전국)  
1회~7회 동기회년 : 15,000,000원 총1억5백만원  
8회~17회 동기회년 : 50,000,000원 총5억원
- 2. 기타 동기회 및 동문 개별기탁

#### 사. 기금모금기간

10월14일 제25차 기능담체전 행사시 결과보고

자세한 내용은 동창회홈페이지|www.bmthe.org|참고  
입금안내  
국민은행 119501-04-0 29755 / 부산기계공업고동창회

# 모교 소식

## ◆ 제21회 부산청소년 예술제 참가 ◆



제21회 부산청소년 예술제 부산청소년 관악페스티벌이 5월 18일 오후 2시 부산시 민회관 대극장에서 열렸다. 참가학교로는 부산기계공업고등학교, 동명정보공업고등학교, 동화공업고등학교, 대양전자정보고등학교, 부산전자정보고등학교, 부산전자공업고등학교가 참가하였다. 우리학교의 연주곡목은 American Graphity, Jazz Suite No.2, Obladi Oblada의 3곡을 연주하였다.

## ◆ 외부인사 초청강연회 개최 ◆



5월 7일 본교 해송문화홀에서 3학년 재학생을 대상으로 초청 강연회를 개최하였다. [주]태양전기 김철일(4회)동문은 "산업 체에서 바라는 우수 기술인재"라는 주제로 강연을 하였으며, [주]고모텍 윤일진 (10회)동문은 "선배가 바라는 부산기계공업고 학생들의 진학과 취업"이라는 주제로 강연을 하였으며 학생들은 선배사장님의 강의에 아주 진지하게 목강에 임하였고 다양한 질문으로 재학생들의 진로결정에 많은 도움이 될 것으로 보인다.

## ◆ 제26회 스승의날 행사 ◆



5월 16일 스승의 날 행사가 본교 체육관에서 10:00부터 12:30까지 진행되었다. 1부는 기념식과 각종시상 및 장학증서 수여가 있었고 2부는 악대부연주, 밴드부연주, 독창, 합창댄스부, 민속부공연, 3부는 우리학교 제작타코부부의 시범 경기가 실업팀인 부산환경공단팀과 벌였다.

## ◆ 지방기능경기대회 개최 ◆



4월 11일부터 16일까지 지방기능경기대회가 본교에서도 열렸다 2007년 지방기능경기대회에 우리학교에서는 10개직종 34명의 선수가 출전하여 금메달 8개, 은메달 7개, 동메달 4개, 우수상 6명의 성적을 얻었습니다. 입상한 선수는 9월 충남 천안에서 개최되는 전국기능경기대회에 부산광역시대표로 출전하게 됩니다. 우리 모두 좋은 성적을 기대하며 성원합니다.



# 釜山日報

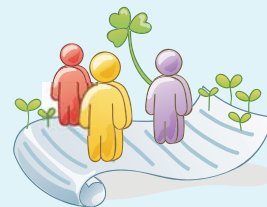
## 창단 15개월 만에 부산기계공고, 세팍타크로 전국대회 제패

부산기계공고 세팍타크로 팀이 창단 15개월만에 전국대회 우승을 차지하는 기적을 창출했다. 부산기계공고는 28일 강원도 평강체육관에서 막을 내린 제 5회 전국학생 세팍타크로대회 겸 제 1회 화장기 전국 중학 세팍타크로대회 남고부 결승에서 부강공고를 2-0(21-16, 21-16)으로 눌러 정상에 섰다. 지난해 8월에 창단한 부산기계공고가 전국대회 우승을 차지한 것은 처음이다. 부산기계공고는 예선 B조에서 평택기계공고를 2-1, 마산 삼진고와 김천 중앙고를 각각 2-0으로 눌러 8강에 올랐다. 8강에서 대원고를 2-0(21-16, 21-17)로 누른 뒤 준결승에서는 평택기계공고를 다시 2-0(21-17, 21-15)로 꺾었다. 부산기계공고 최연환 감독은 "지난해 5월 팀 창단 2개월만에 제 17회 화장기 대회에서 첫 승을 거둬 다른 팀들을 압박할라제 한 적이 있다"면서 "이번 우승에 대해 다른 지도자들은 기적이라고 말한다"며 활하게 웃었다.

(부산일보\_남태우기자)

### 경기일정

- 제8회 전국남여 중별세팍타크로대회  
2007. 8.7~10 경남고성
- 제88회 전국체육대회  
2007.10.8~14 광주



### ■ 세팍타크로의 역사와 유래

세팍타크로 경기는 말레이 반도 주변 동남 아시아 고대 왕국에서 머리나 발로 누가 공을 많이 뛰게느냐를 겨루던 것으로부터 시작되었다.

서기 1091년경 한 개의 원안에서 집단으로 공을 뛰기는 경기였으나, 후에 두 개의 원을 만들어 누가 공을 더 많이 주고 받느냐를 겨루는 경기에서 지금의 스포츠화된 세팍타크로 경기가 시작되었다.

1965년 태국과 말레이시아를 중심으로 경기규칙을 통일하였으며 이에 의해 경기의 공식 명칭을 말레이시아어 sepakball과 태국어 takraw의 합성어인 Sepaktakraw 발로蹴을 차다가 합성되었다. 세계 각국에 세팍타크로(sepaktakraw)가 보급되면서 1989년 국제 세팍타크로 연맹(International Sepaktakraw Federation)이 결성되고, 1987년 말레이시아팀과 한국팀의 친선경기를 계기로 비로소 한국에 보급되었다.

제35차  
기능탑제전

성공적인 만남의 장을 기대합니다  
적극적인 참여



동기회장 김 동 석

### 동문여러분 반갑습니다!

세월은 우수와 같이 흘러 앞만 보고 열심히 달려온 그동안의 날들을 잠시나마 돌아보는 기능탑제전 행사를 주관하게 되어 감기무쌍합니다.

바쁘게 하루 하루 일산생활에 쫓기며 앞만 보고 달려온 날들을 한번쯤 돌아보는 여유를 가져 보는 것도 나름대로 삶을 살피우는 것임을 아는데도 어려운 것이 또한 현실입니다.

우리 동문들은 전국 각지에서 그리고 각 분야에서 중추적인 역할을 하고 있어 항상 자랑스러우며 자부심을 가지게 합니다.

동문 여러분! 실승장과 이공교실을 바쁘게 수업을 받으며, 그 가운데 잠잠이 청운의 꿈을 가슴깊이 품고 해운대 앞바다를 바라보며 키워 나갔습니다. 고향을 뒤로 하고 실승장에서 팔파회배시, 기계를과 함께 정은 열기를 불살랐던 고시절의 아련한 추억들을 이제 밑밥으로 엮을 수 있는 자리를 마련하게 되었습니다. 해마다 모교 교정에서 총동창회 주관으로 행사를 개최하고 있으며, 주관하는 기수는 졸업 15주년이 되는 기수, 즉 올해는 2007년 10월 14일에 제35차 기능탑제전을 무사히 치뤄야 하는 중대한 과제를 우리13회 동기회가 맡게 되었습니다.

전국 각지에서 동기회 발전을 위해 노력 해 주신 동기들께 깊은 감사를 드리고 이번 행사도 이러한 노력들이 모여 좋은 결실을 보리라 믿어 의심치 않습니다.

지난 4월 기능탑제전 행사 추진위원회를 발족하고 본격 행사 준비에 들어 갔으며, 지역별로 행사 홍보 및 협찬을 약속을 받으며 순조롭게 진행되고 있습니다.

동기회 사무실은 부산 사상구 삼락동에 오존하여 활동중이며 1051-202-1340 운영위원들과 추진위원회의 알철을은 빨라지며 정기적인 모임을 가지면서 행사 준비에 만전을 기하고 있습니다. 그동안 13회 동기회관으로서 해마다 개최되는 총동창회 주관 동문대회, 기능탑제전 행사와 후배 기수의 10주년 행사 지원 그리고 모교에서의 각종 임원단 모임 행사, 동창회에 납부하는 기수 분담금 일부 동회 사업을 활발하게 전개해 오고 있으며, 동기회원들의 결혼사 및 사업관련 이벤트를 챙기고 있습니다.

### 자랑스런 13회동기 가족 여러분!

우리 동기가 많은 이번 기능탑제전은 다시 하고 싶어도 못하는 정말 뜻깊은 행사이니 만큼 후회가 없도록 제 35차 기능탑제전을 성공적인 만남의 장, 축제 분위기로 승화 시키고자 합니다. 그래서 동문여러분 전체의 이해와 뜻을 모아 함께 진행 할 것이며 행사에 좋은 의견이 있으시면 기쁜없이 연락을 주시면 행사 진행에 많은 도움이 될 것입니다.

그리고 행사가 총동창회 연례행사이니 만큼 주변에 연락이 되는 동문들에게 행사를 많이 홍보 해 주시고 참여와 관심, 아낌없는 성원으로 성공적인 행사의 기쁨을 다져 나가야 한다고 믿습니다. 또한 기능탑제전을 위한 자금 모금을 위해서도 많은 성원과 참조를 부탁 드리며 협조를 바랍니다. 좋은 친구는 시간과 공간의 바깥에서 살기 때문에 멀리 떨어져 있어도 진정한 우정은 끊임없이 두려워 진다고 합니다. 오는 10월 13일(토) 저녁에 지난 5년간의 회포도 풀고 14일(일) 기능탑제전에서 한바탕 어우러져 세상살이의 스트레스를 해운대 바다 쪽도에 던져 버리고 새로운 미래를 함께 만들어 갑시다.

더욱 건강 하시고, 하시는 사업과 직장에서 좋은 일들만 항상 있기를 진심으로 기원합니다. 감사합니다.

국립부산기제공업고등학교 13회 동기회  
회장 김 동 석 올림



# 제35차 기능탑 제전

- 주 최 : 국립부산기계공업고등학교 총동창회
- 주 관 : 국립부산기계공업고등학교 13회 동기회
- 일 시 : 2007. 10. 14(일) 09:00~15:00
- 장 소 : 모교운동장



## 국립부산기계공고 제 13기 동기회

자 문 위 원 회 (동기)	장세원	박성권
	문상경	김재식
	이승열	조재연
	권해천	이상기

자 문 위 원 회 (총동창회)	동창회장	이철복
	수석부회장	장명수
	사무국장	박노식

추진위원장  
김동석

졸업 85주년 행사 집행위원장	최연로
기능탑제전 행사 집행위원장	송동환
동기 기록부 집행위원장	김종문

수석부위원장  
이재덕

운 영 위 원 회	조몽기	한찬수	엄승규	최기석
	이상민	변한섭	고문환	황동룡
위 원 장 권 임 상	신용택	조천성	최성목	오광영
	이승기	성주영	장영호	박승규
	조성범	김영오	배성환	하찬식
	김영달	윤주환	최상익	김춘배
	임영진	윤진수	박인식	박주삼

추진위원회  
강석점

재정의원회  
김종현

지역회장단

총무	김동환
기획	최연로
사업	이재덕
재무	김선중
홍보	송동환
조직	권수오
섭외	서도석
컨설팅	박경관 유철중 권해천

김상일	김대성	박중해	김용영	김동환
고정배	이기안	박종학	김철환	이태원
하상룡	정환철	김병수	서문석	신석하
김태정	김경원	이갑신	홍승환	박희준
박영규	손목철	정기을	박성호	김영
김기병	정문호	김태수	윤기태	이상호
임은호	조석규	양재승	이동복	이종필
신용택	김성중	장광민	배방식	최효열
김인재	공효규	임종성	장신교	김상권
이경수	장재중	방정석	김영호	장영호
이석주	정동수	변재석	최성진	류성규

서중·경인	문상경	김영현
강원	장승원	김상순
대전·충청	배준선	김영임
경주·호남	송병주	정승보
대구·경북	이길호	장광민
울산	김구환	열재민
서부경남	고원오	문동철
거제	오선덕	조연호
마산·창원	남선희	박경관
부산	현만수	이종필

# 2007동창회배 동문등산대회 이모저모



## 2007동창회장배 동문등산대회를 다녀와서...

# “다음 번 등산대회는 어디서 할까”

구미에 사는 동기 김기력(20기)으로부터 전화가 왔다. ‘걱정이다. 이번에 많이 참석해야 할 텐데...’ 행사요원 이레나, 뽕레나 하면서 열띤다면 참석해서 자리를 빛내(?) 달라고 했다.

22일 5시 기상, 사당역 4번 출구에서 버스를 기다리는데, 관장버스카 올때마다 후 이차가 아글까 하며 조바심을 내었다. 등산대회라는 것도 처음이고, 아는 선배님이나 후배님들도 있는 외롭기 생활을 너무 오래 한지라...

출발 예정시간이 지나자 조조한 마음에 담배도 피우고, 하다가 17기 김삼진 선배님 외 여러 선배님들과 만나고 드디어, 버스에 올랐다. 버스에는 이미 구보에서 여러 선배님, 가족들이 타고 있었고 나는 우후정 뒷자리로 향했다.

‘종 단다 하입니다. 비스 기다린다고 길거리에서 이기 머하는 짓 인교.’ 우짜고 저짜고 왕자지연... 한바탕 소란이 끝나자 뒷자리에서는 바로승장이 들었다. 14기 박광열 선배님[형편 연예인인준 압있음^^]의 현란한 진행으로 분위기는 고조 되고...

어느지 구미 금오산 주차장에 도착했다.  
‘자 - 지정동문 여러분이 깃발만 따라 가면 됩니다. 단다 하입니다.’

김8진 선배님의 최후 다짐을 뒤로 하고, 산으로 향했다. 산이고 바다고 돌아다니는걸 싫어하는 스타일이라 오랫동안 다가오는 산 병세며, 나무들, 풀들, 모퉁이 신선하고 활력이 넘쳤다. 앞선 선배님[별명 현충이 다른 선배님에게 말한다.

‘역시 남쪽은 다르네요, 서울쪽은 아직 나무가지에 싸이 안 낫던데...’ 산 입구에 다다르자, 진행요원들이 음표수를 나눠 주며, ‘지정동문님들은 등록 안해도 됩니다. 그냥 올라 가세요’ 벌써 다 하는 모양이다. 고압제요. 그런데 벌써 하산하는 동문님들도 있었다. 동기 김기력에게 전화를 하니 레이블카가 있단다.

잘 됐네. 늦기도 했지만, 레이블카 한번 타보는 것도 괜찮을 것 같아서 등산대회의 취지에는 반하지만...

어렸던 폭로까지 단숨에 올라왔다 “%”

아까 산 밑에서 우연히 만나 우리학교동문 선배님이라는 걸 비로소 알리던 8회 서상철 선배님과 폭로 앞에서 사진 몇 장 찍고,

편심을 먹는데, 바로 옆자리에 앉은 분이 총동창회장님 이었다[사실 나중에 알게 되었음. 아~ 부끄럽당]. 밥을 먹고 나니, 부산에서 온 16기 이상도 선배님이 열명(?) 지리려 올라오신다.

‘2시 쯤에 행사를 시작한다니, 바로 내려가야 되겠네요’ 이렇게 해서 정상은 올라가지 못하고 폭로에서 바로 하산하여 행사장에 도착했다. 길목 길목에 노란보피, 빨간보피를 입은 행사진행요원들이 길을 친절하게 안내해 주었다. 와우~

마치 사골마을 체육대회 하는것 처럼, 널찍한 공터에 먹거리들을 마련해 놓고 기수별로 우리를 지어 오를때만 만나는 동기들과 회포를 듣고들 있었다.

20기가 안 보이길래 뚜뻑 뚜뻑 지리다가 구미 팀에 합류하여 여러 선배님들과 딱 걸리에 바빠주어, 문어 삼촌지[엄청 맛있었음] 탕양껏 먹고 마셨다[먹을때 절 행복함].

곧이어 본격적인 행사로 들어가서 전설 같은 1회, 2회, ... 7회 선배님들이 참석하여 자리를 빛내 주셨고, 이진복 총동창회장님의 인사말씀, 허병영 대회장님의 인사말씀 행운권 추첨등 다양한 행사가 진행되었다.

‘정인 ‘서부산 ‘광주 ‘김혜 ... 등등의 뜻을 보면서 생각했다.

‘이렇게 전국적인 동문모임이 또 있을까.’ 국립부산기체공업고등학교 동문임이 자랑스럽고, 선배님들이 자랑스럽게 보였다. 특히 교가를 부를때 눈시울이 붉어지기도 했다.

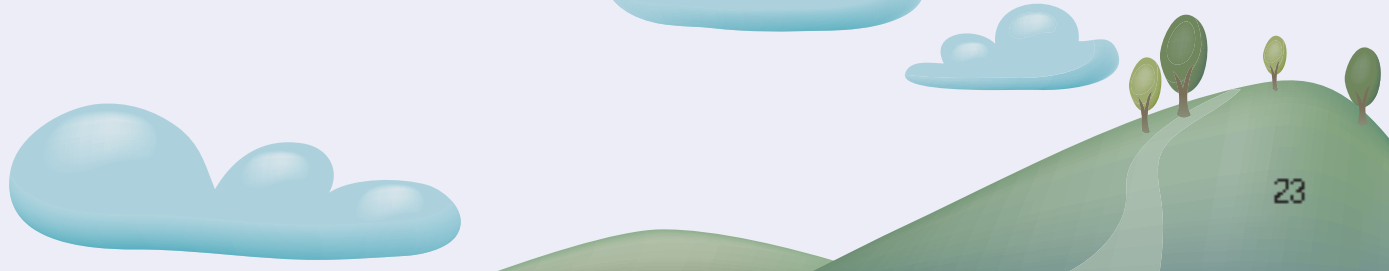
그리고 특별히 바쁘게 산것도 아닌데 나의 마지막 학교인 우리고등학교에 대해서 너무 관심을 가지지 않은 것 같아, 반성도 했다. 돌아오는 차 안에서, 교가도 없이 공부했다는 선배님의 말씀을 들었을 때 후련 참 행복하게 학교생활을 했구나 하는 생각이 들었다.

그리고 후배들에게도 연락하여 다음에는 더 많은 동문들이 모여 우리 부산기체공업고등학교의 단합된 모습을 보여야겠다는 생각도 하게 됐다.

기다려진다.

다음 번 등산대회는 어디서 할까...

번우사 윤용선 사무소 (20회 설계) 016-636-5553







## Home coming day 졸업20주년기념 모교 방문의 날

18회 홈페이지 <http://www.18gi.co.kr> 회원가입 바랍니다.

동기여러분 안녕하십니까? 본행사는 모교졸업 20주년을 기념하여 그동안 보고싶었던 교수들과 온사났을 모시고 추억어린 교정에서 기능탐지전과 연계하여 개최되는 우리18회 동기들의 만남의 장으로서 전국에 흩어져 있는 모든 동기들이 한자리에 모여 화합하고 단결하는 축제의 장이 되고 총동창회 활성화에 초석을 삼고자 하오니 많은 참여 부탁드립니다

### ■ 추진위원 소기

- 추진위원장 : 박오석 1011-583-9218)
- 추진부위원장 : 김광수 1011-576-1085)
- 초대2대회장 : 이병철 1011-488-5781)
- 초대3대회장 : 김윤규 1011-820-0101)
- 감 사 : 공유식 1011-588-9762), 장원술 1011-585-1935)  
박정도 1011-9532-5732)
- 출 무 : 김지영 1011-888-1472)
- 지 무 : 이윤철 1016-557-0391)
- 사 무 국 : 070-7006-2600
- 간 사 : 박현미 1017-585-4938)

### ■ 사무국

- 출 무 : 김지영 1011-888-1472)
- 지 무 : 이윤철 1016-557-0391)
- 기 회 : 김홍철 1011-595-1277)
- 출 보 : 서무성 1019-593-5579)
- 업 외 : 정순지 1011-552-9929)
- 계 속 : 이자규 1011-9502-3329)
- 사 회 : 김광수 1011-9800-4010)
- 조 직 : 안원환 1011-9546-0750)

### ■ 과업 무회장

- 선반부회장 : 홍정기 1016-567-5429)
- 밀링부회장 : 김희철 1018-567-9446)
- 조립부회장 : 김보준 1011-818-7877)
- 설계부회장 : 김윤규 1011-820-0101)
- 배관부회장 : 김문근 1010-7931-0025)
- 전기부회장 : 박 훈 1011-593-3596)
- 금속부회장 : 송승목 1017-584-4859)

### ■ 지역별 무회장

- 동부 · 가계 : 김지훈 1011-567-0906), 박상현 1011-9325-7728)
- 서부 · 강진 : 심현근 1011-599-9522), 이학근 1011-9030-0065)
- 대구 · 경북 : 신주수 1011-818-6053), 금교순 1017-808-3454)
- 김해 : 김광수 1011-576-1095), 황광조 1016-308-2774)
- 창원 · 구미 : 김윤호 1018-513-6538), 권기도 1019-471-7923)
- 대구 : 최혜영 1018-239-2121)
- 울산 : 김명삼 1016-588-0320), 장병호 1018-560-1157)
- 동해 : 박주희 1010-6660-1885)

# 2007 자랑스런 기공인상 선정안내

동문들이 서로 돕고 위하여 사회적 책임을 함께 나눌 때, 자부심이 높아지고 동창회의 위상이 올라갑니다. 이웃을 위하여 사회발전에 기여하는 동문을 찾아 격려함으로써 동문으로서의 자긍심을 높이고 사회적 책임을 실천하는 동창회가 되도록 자랑스런 기공인상을 제정하여 시행하고자 합니다. 동문 중 해당이 될 만한 분을 추천해주시기 바랍니다.



### ■ 역대 부분 수상자

2007년 수상	2004년 수상	2005년 수상	2006년 수상	2008년 수상
				
이성연씨 차원, 수석부장	이성연씨 동부대학교	이성연씨 충청, 과학연구원	이성연씨 충청, 연구원	이성연씨 충청, 연구원

1. 대상자 : 동문으로서 기술부문, 사회부문에 나뉘어 선정할  
    개 사회의 발전과 공공이익에 공헌한 자  
    내 동문으로서의 긍지와 명예를 높인 자
2. 수상자 발표 : 동창회보 가을호(21호)
3. 시상식 : 제35차 기능탑제전 시(2007. 10. 14)
4. 접수마감 : 2007. 8. 30
5. 접수처 : 동창회 사무국
6. 시상내용 : 표창장 및 소금메달(금 2명 상당)
6. 추천절차 : 개 소속 동문(동기회장의 추천  
    내 동문(동기회 결성이 안된 경우에는 동창회에 직접 추천
7. 첨부서류 : 개 추천서(추천인, 기, 과, 연락처, 피 추천인, 추천사유 명시  
    내 공적을 입증할 수 있는 서류 또는 기사, 자료
8. 대상자 선정방법 : 심사위원회 심의를 거친 후 회장단회의에서 확정
9. 심사위원회 구성 : 위원장 - 수석부회장, 부위원장 - 총무분과 선임부회장 위원  
    - 총무분과 부회장, 각동기회회장(17회 까지)
10. 홍보방법 : 동창회 홈페이지, 동창회보, 각 회장단에게 공문발송



# \* 그림이 있는 풍경



행복 53.0×33.4cm Oil on Canvas 2005

尹炳成 19회, 기계과

윤병실 동문은 1취대회화공예에 근무하면서 국내 화단에 중견작가로 활동하고 있다. 대한민국 미술대전 1999~2003에서 연속 입선입선 3회, 특선 2회하여 아주 특별한 삶을 살아가는 동문들의 한 사람이다.





# 동문자녀(子女) 소개

## 트로트계의셋별! 가수 지훈 (8회 권명하 동문의 자) TV출연일지



8회 권명하 동문의 아들 지훈이가 어려서부터 소망 했던 가수의 꿈을 이루고 왕성한 활동 중인 매력적인 신인가수 지훈은 조용필의 '허공'을 비롯하여 수많은 히트곡을 작사 작곡 하신 국내 최고권위의 작곡가 정몽승 선생님께서 오랜 시간 노래 지도를 받고 작품(1집 앨범 타이틀곡 '어찌하라고')까지 받아 지난 해 11월 30일 음반출판 기념회를 갖고 왕성한 활동 중에 있다.

아무쪼록 동문 여러분들의 지속적인 격려와 사랑을 부탁 드립니다.

- BMB위성라디오 [08시~09시] 프로그램 신당동역복이 진행자로 활동중  
[Naver검색창에서 가수 지훈 '어찌하라고' 검색]
- 3월 21일 : ETN 연예TV 웃음천국 프로그램 4회 연속 출연 (11시, 15시, 19시, 3월 22일 새벽 1시 30분)
- 5월 4일 : MBC TV입백천의 카요큰 잔치 11시 출연
- 5월 13일 : SBS TV인기가요 438회 15:30출연

## 박영수(7회) 동문의 따님 박지선의 '3인3색개그' 대박조짐



[데일리서프라이즈 김한나 기자] KBS 공채 22기 신인개그맨들이 2TV의 <개그콘서트>에서 영화 <800>을 패러디한 '개그전사 800'으로 인기를 얻고 있는 가운데 목허 '3인3색 개그'를 진행하는 박지선이 관심의 표적이 되고 있다.

박지선은 개그우먼도 미모로 승부하는 조류에는 역행하는 대표적 케이스다. 하지만 박지선의 개그에는 바로 지금 이 시대의 전형적 여성성이 녹아 있다. 남자를 리드하는 여성, 강한 여성, 좌절하지 않는 여성성을 보여준다.

6일 밤 <개콘>에서 보여준 에피소드는 그 전형이다.

## SBS진실게임 (374회) 방송출연! 박광열(14회) 동문의 큰딸 박용희



지난 6월 19일(화) 저녁8시 50분 SBS TV 진실게임(참도사투리 총출동! 진짜 지방 사랑을 찾아라) 프로그램에 재경동문의 박광열(14회, 011-356-8782) 동문의 큰딸(박용희)이 출연하여 유창한 끼의 대항연을 유감없이 펼쳐 보였다.

한편 용희양은 조정민, 박승기 등을 배틀하며 연예계의 새로운 등용문으로 자리매김 한 [2005년 MBC 설날특집 팔도모창가수왕]대회에서 인기가수 '차두' 외노래 '잡~자' 모창으로 출전하여 '인기상' 수상을 제기로 MBC TV 사랑행기 폼~폼(이상혁 진행) 프로그램에도 아빠와 함께 출연 후 어려서 소망 했던 연예인의 꿈을 이루고 있는 중, SBS TV 진실게임(374회)에 서울역에서

공장~캐스팅절 무공해 심 처녀~(무차정 상정한 정남 처제도 심 처녀) 역할로 출연하여 유창한 본토식 사무리 구사와 걸쭉한 입담으로 전국 최강 팔도명동들과 발칙한 진실공방을 유창하게 펼쳤다.

아무쪼록 대한민국 개그계를 평정!

동문여분들들의지속적인  
격려와 사랑도 풍~이여기껏~



# 동창회보에 광고를...!



"광고 없이  
사업을 하  
는 것은 어  
름속에서  
치녀에게  
원코를 하는 것과 같다. 당신 자신은 무슨 일을 하는지  
알지만 남들은 모르기 때문이다." (8.11. 브러트)

광고는 정영입니다.

광고는 정보입니다.

잘 만들어진 카페나 저면 하나가 귀사의 매출은 물론 회  
사 가치를 크게 올려드립니다.

동창회보를 통해 귀사를 알리십시오. 많은 사람들에게  
스쳐 지나가는 광고보다는 소수일지라도 확실히 각인시  
켜주는 광고가 더 효과적입니다. 또 일회성 광고보다는  
일정기간 동안 지속적으로 하는 광고가 효과적입니다.

동창회보는 전국적 2만 4천여 동문을 대상으로 매월 1만  
여부를 직접 배포하는 기록물 100%에 달하는 좋은 광고  
매체입니다. 더구나 동문이라는 강한 결속력을 가진 집

단을 대상으로 하므로 어떠한 매체보다 소구력이 높다고  
할 수 있습니다. 저렴한 광고비로 귀사를 알리시고 동창  
회보가 지속적으로 입간해늘에 절대적인 기여를 한다는  
자부심을 느껴십시오. 참여가 곧 동창회적 발전입니다.

광고는 정보입니다. 동창회보에 광고하십시오.

문의 및 접수 : 사무국 T.051-742-6746 F.051-746-6747

사무국장 박노석 011-9235-4138, gcm@kuk35@hanmail.net

### 4면판 컬러 광고비

광고 지면	1회 광고	연간광고(4회)	비고
04 (9면지) 168×237	180만원		인태부 (23) 모공
02 전면 (68×237)	60만원	240만원	02 전면 통일
내지 전면 (68×237)	70만원	280만원	
내지 1/2 (32×237)	50만원	180만원	
내지 1/4 (16×237)	30만원	100만원	
내지 풀콜 광고	150만원	600만원	상속회공,주소,전화



## KIA MOTORS

The Power to Surprise™



총원서부지점 / 과장  
기아렌트카 총원영업소 영업담당  
오토리시캐인 · 법안상담전문

**김진성**  
(24회, 기계)

84-821 경남 창원시 북포동 36-10 | 영포라리 경남은행 옆  
TEL.(055)288-5599 FAX.(055)288-1990  
MOBILE: 011-594-4247  
E-MAIL : autosales@kia.co.kr  
[www.kia.co.kr](http://www.kia.co.kr)

## SW 세원테크

대표 윤주일  
19회 기계

부산광역시 사상구 모래동 858-8  
· NC선반 TEL : (051) 301-1375  
· 선반, 밀링 FAX : (051) 301-1375  
· 각종 정밀부품 H.P : 011-9331-1375



전망이 좋은 집  
**해원 횡집**  
(일진수산 직영)

자연산 전문 대표 권영애

· 각종 횡어 도·소패 부산광역시 수영구 민락동 181-178번지  
· 면회석 완비 80석 [광안리 놀이공원 맞은편]  
· 단체 저모임 환영 TEL : (051) 756-5008  
· 불고기 한식 더기 H.P : 016-9258-0279  
(9회, 윤주일 부인)

알루미늄 · 아연 · 다이캐스팅제품 제조는  
삼성금속 에서 책임지겠습니다.

# 삼성금속

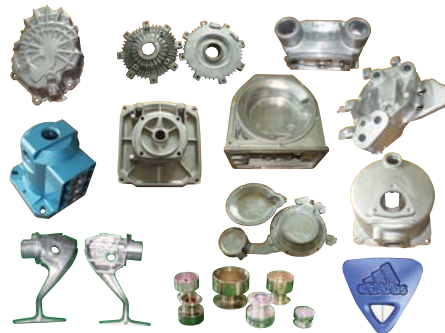


### 주요설비

모델	규격	무게(kg)	공작-기 크기 (mm)	주요도	제조사	비고
U20- V2-T	200T	5200kg	700×600	2004	TOYO	ROLL AUTO
U20- V2-CW	200T	5200kg	600×600	2003	TOYO	ROLL AUTO 소파마,공작기
U20- V2-F	200T	5060kg	600×600	2007	TOYO	ROLL AUTO

### 주요생산품목

- 가스계기
- 농기계
- 자동차
- 낚시릴
- 신발고리 Accessary



### 공정흐름도



**三星金屬**  
(알루미늄, 아연, 다이캐스팅)



대표 김희길(14회) H-P 011-833-2712

경남 김해시 지내동 195-24

TEL 055(326-0868~9) FAX 055(326-0897)

www.samsungdiecasting.com / www.samsungdc.com



## 車에 관한 모든것

현대자동차(주)사상지점

영업과장 김해철

H·P 011-889-4266

국립부산기계공업고등학교 21회

선배님 가정과 직장에 건강과 행복이  
함께하시길 진심으로 기원합니다.





# 해성 손세차 · 정비

## 취급분야

- 경정비
- 판금 · 도색
- 타이어 · 밧데리 공장도가
- 자동차 검사대행
- 각종 전장품 도소매
- 전기광택 · 코팅
- LPG 전문수리
- 실내클리닉



17회 연속  
대표 유두한  
017-587-3855

김해시 장유면 무제리 197-10번지 사무실 (055)312-9418 H·P.017-587-3855



# 真壽司

정통일본요리전문점  
Japanese Restaurant



대표 박명식(24회기계)

## 확장이전

종래구 명륜동 (수안로타리 한국투자증권 옆)  
(구)청기와 예식장 1층 대명학원 옆 대형주차장 완비  
예약문의: 051)557-0678 H·P.011-9971-7532

## 해외여행 판매 1위! 3년연속 브랜드 파워 1위!

[한국능률협회]

해외여행! 하나투어로 다녀오세요  
전국의 모든 등문 여러분께 최고의 만족으로  
잊지 못할 추억과 감동의 여행을 책임지겠습니다.  
부산, 대구, 광주, 제주 출발도 가능합니다.  
지금 전화주세요. (016-356-9623)



부장 최성욱  
(13회, 기계)



H·A·N·A·T·O·U·R  
www.hanatour.com

### (주)하나투어남강여행사

서울시 용구 을지로 1가 42 무량빌딩 12층  
TEL.02)777-8338 H·P.018-356-9623  
E-mail:seattbcho@hanmail.net  
seattbcho@han.com







12  
13  
14  
15  
16  
17  
18  
19  
20  
21  
22  
23  
24  
25  
26  
27  
28  
29  
30  
31  
32  
33  
34  
35  
36  
37  
38  
39  
40  
41  
42  
43  
44  
45  
46  
47  
48  
49  
50  
51  
52  
53  
54  
55  
56  
57  
58  
59  
60  
61  
62  
63  
64  
65  
66  
67  
68  
69  
70  
71  
72  
73  
74  
75  
76  
77  
78  
79  
80  
81  
82  
83  
84  
85  
86  
87  
88  
89  
90  
91  
92  
93  
94  
95  
96  
97  
98  
99  
100  
101  
102  
103  
104  
105  
106  
107  
108  
109  
110  
111  
112  
113  
114  
115  
116  
117  
118  
119  
120  
121  
122  
123  
124  
125  
126  
127  
128  
129  
130  
131  
132  
133  
134  
135  
136  
137  
138  
139  
140  
141  
142  
143  
144  
145  
146  
147  
148  
149  
150  
151  
152  
153  
154  
155  
156  
157  
158  
159  
160  
161  
162  
163  
164  
165  
166  
167  
168  
169  
170  
171  
172  
173  
174  
175  
176  
177  
178  
179  
180  
181  
182  
183  
184  
185  
186  
187  
188  
189  
190  
191  
192  
193  
194  
195  
196  
197  
198  
199  
200  
201  
202  
203  
204  
205  
206  
207  
208  
209  
210  
211  
212  
213  
214  
215  
216  
217  
218  
219  
220  
221  
222  
223  
224  
225  
226  
227  
228  
229  
230  
231  
232  
233  
234  
235  
236  
237  
238  
239  
240  
241  
242  
243  
244  
245  
246  
247  
248  
249  
250  
251  
252  
253  
254  
255  
256  
257  
258  
259  
260  
261  
262  
263  
264  
265  
266  
267  
268  
269  
270  
271  
272  
273  
274  
275  
276  
277  
278  
279  
280  
281  
282  
283  
284  
285  
286  
287  
288  
289  
290  
291  
292  
293  
294  
295  
296  
297  
298  
299  
300  
301  
302  
303  
304  
305  
306  
307  
308  
309  
310  
311  
312  
313  
314  
315  
316  
317  
318  
319  
320  
321  
322  
323  
324  
325  
326  
327  
328  
329  
330  
331  
332  
333  
334  
335  
336  
337  
338  
339  
340  
341  
342  
343  
344  
345  
346  
347  
348  
349  
350  
351  
352  
353  
354  
355  
356  
357  
358  
359  
360  
361  
362  
363  
364  
365  
366  
367  
368  
369  
370  
371  
372  
373  
374  
375  
376  
377  
378  
379  
380  
381  
382  
383  
384  
385  
386  
387  
388  
389  
390  
391  
392  
393  
394  
395  
396  
397  
398  
399  
400  
401  
402  
403  
404  
405  
406  
407  
408  
409  
410  
411  
412  
413  
414  
415  
416  
417  
418  
419  
420  
421  
422  
423  
424  
425  
426  
427  
428  
429  
430  
431  
432  
433  
434  
435  
436  
437  
438  
439  
440  
441  
442  
443  
444  
445  
446  
447  
448  
449  
450  
451  
452  
453  
454  
455  
456  
457  
458  
459  
460  
461  
462  
463  
464  
465  
466  
467  
468  
469  
470  
471  
472  
473  
474  
475  
476  
477  
478  
479  
480  
481  
482  
483  
484  
485  
486  
487  
488  
489  
490  
491  
492  
493  
494  
495  
496  
497  
498  
499  
500  
501  
502  
503  
504  
505  
506  
507  
508  
509  
510  
511  
512  
513  
514  
515  
516  
517  
518  
519  
520  
521  
522  
523  
524  
525  
526  
527  
528  
529  
530  
531  
532  
533  
534  
535  
536  
537  
538  
539  
540  
541  
542  
543  
544  
545  
546  
547  
548  
549  
550  
551  
552  
553  
554  
555  
556  
557  
558  
559  
560  
561  
562  
563  
564  
565  
566  
567  
568  
569  
570  
571  
572  
573  
574  
575  
576  
577  
578  
579  
580  
581  
582  
583  
584  
585  
586  
587  
588  
589  
590  
591  
592  
593  
594  
595  
596  
597  
598  
599  
600  
601  
602  
603  
604  
605  
606  
607  
608  
609  
610  
611  
612  
613  
614  
615  
616  
617  
618  
619  
620  
621  
622  
623  
624  
625  
626  
627  
628  
629  
630  
631  
632  
633  
634  
635  
636  
637  
638  
639  
640  
641  
642  
643  
644  
645  
646  
647  
648  
649  
650  
651  
652  
653  
654  
655  
656  
657  
658  
659  
660  
661  
662  
663  
664  
665  
666  
667  
668  
669  
670  
671  
672  
673  
674  
675  
676  
677  
678  
679  
680  
681  
682  
683  
684  
685  
686  
687  
688  
689  
690  
691  
692  
693  
694  
695  
696  
697  
698  
699  
700  
701  
702  
703  
704  
705  
706  
707  
708  
709  
710  
711  
712  
713  
714  
715  
716  
717  
718  
719  
720  
721  
722  
723  
724  
725  
726  
727  
728  
729  
730  
731  
732  
733  
734  
735  
736  
737  
738  
739  
740  
741  
742  
743  
744  
745  
746  
747  
748  
749  
750  
751  
752  
753  
754  
755  
756  
757  
758  
759  
760  
761  
762  
763  
764  
765  
766  
767  
768  
769  
770  
771  
772  
773  
774  
775  
776  
777  
778  
779  
780  
781  
782  
783  
784  
785  
786  
787  
788  
789  
790  
791  
792  
793  
794  
795  
796  
797  
798  
799  
800  
801  
802  
803  
804  
805  
806  
807  
808  
809  
810  
811  
812  
813  
814  
815  
816  
817  
818  
819  
820  
821  
822  
823  
824  
825  
826  
827  
828  
829  
830  
831  
832  
833  
834  
835  
836  
837  
838  
839  
840  
841  
842  
843  
844  
845  
846  
847  
848  
849  
850  
851  
852  
853  
854  
855  
856  
857  
858  
859  
860  
861  
862  
863  
864  
865  
866  
867  
868  
869  
870  
871  
872  
873  
874  
875  
876  
877  
878  
879  
880  
881  
882  
883  
884  
885  
886  
887  
888  
889  
890  
891  
892  
893  
894  
895  
896  
897  
898  
899  
900  
901  
902  
903  
904  
905  
906  
907  
908  
909  
910  
911  
912  
913  
914  
915  
916  
917  
918  
919  
920  
921  
922  
923  
924  
925  
926  
927  
928  
929  
930  
931  
932  
933  
934  
935  
936  
937  
938  
939  
940  
941  
942  
943  
944  
945  
946  
947  
948  
949  
950  
951  
952  
953  
954  
955  
956  
957  
958  
959  
960  
961  
962  
963  
964  
965  
966  
967  
968  
969  
970  
971  
972  
973  
974  
975  
976  
977  
978  
979  
980  
981  
982  
983  
984  
985  
986  
987  
988  
989  
990  
991  
992  
993  
994  
995  
996  
997  
998  
999  
1000

(CMS : 8638)









(공제회비 : 9198)

▶ 본회 회원들의 건강 또한 중요, 건강보험 가입시 건강회사명칭으로 연방주시원 감사하였습니다. 동양회 사무처 TEL:06)742-6746

# CMS 출금이체 신청서

성 명		졸업가수	
주 소			
전 화 번 호	[직장] ) - / (휴대폰)		
대 금 종 류	동창회비	금 목	3,000원 / 월
신청계좌은행	은행		
계좌번호			
해금주 주민등록번호			
예금주명			
출금일자	매월 일	미결제시 일 또는	일에 재청구함

상기 분인은 동창회비를 신속하고 편리하게 납부하기 위해 약관 및 위와 같이 CMS출금이체계좌를 신청합니다.

2007년 월 일

신청인 : 인 또는 저명

### ◀금융거래정보의 제공 동의서▶

본 신청과 관련하여 본인은 다음 금융거래내역거래내역, 지점명, 계좌번호를 출금이체를 신규 신청하는 때로부터 즉시 신청한 때부터 상기 수납기관에 제공하는 것에 대하여 금융실명거래 및 비밀보장에 관한 긴급저점명명의 규정에 따라 동의합니다.

### ◀신청자 유의사항▶

기존 신청내용을 변경하고자 하는 경우에는 먼저 해지신청을 하고 신규신청을 하여야 합니다.  
인간 또는 서명을 해당 예금계좌를 사용할 인간 또는 서명을 날인하여야 합니다.

### CMS 출금이체 약관

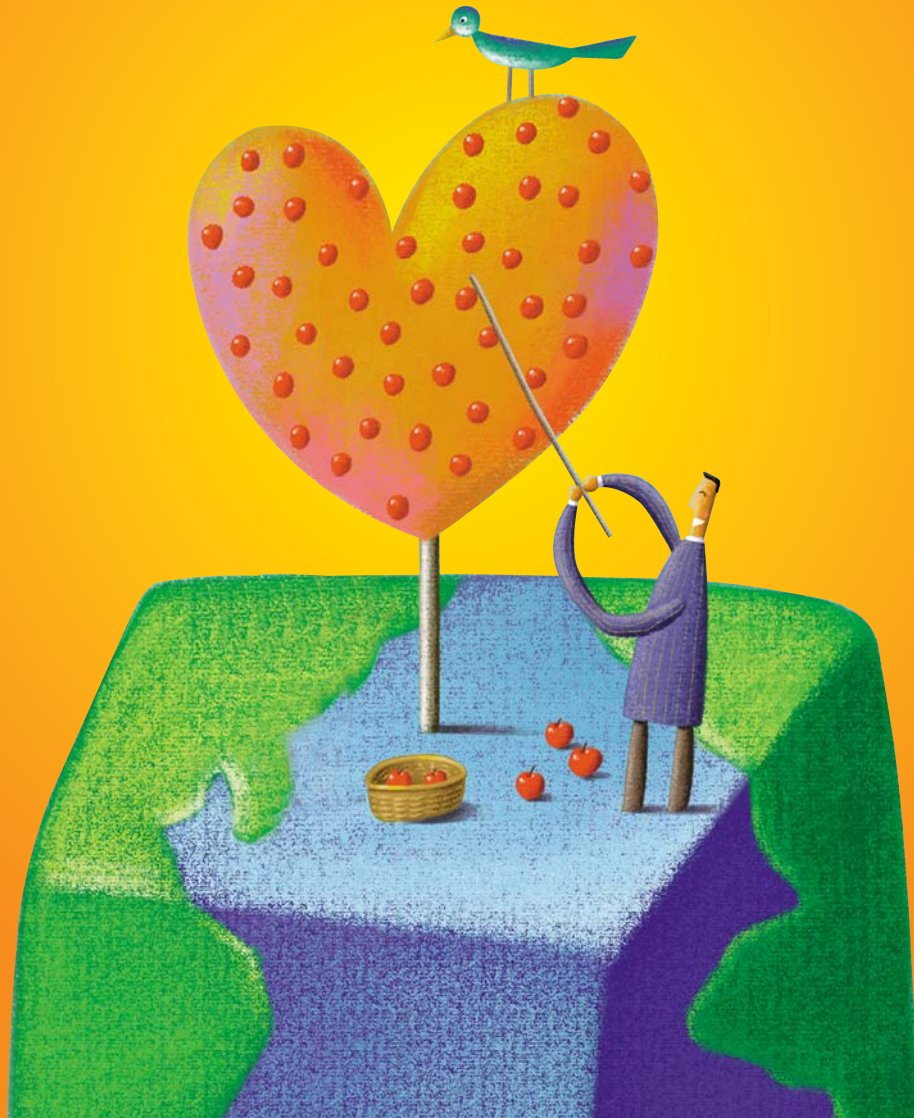
1. 입원의 본인(해금주)이 납부하지 않거나 오금에 대하여 별도의 할지정이 본 연의 저금출금 계좌에서 수납기관에 관한 저금 출금영수증의 경우 직접 영입(해금주)에 납부하여 주십시오.
2. 출금이체를 위하여 저금출금계좌의 해금출금하는 경우에는 해금약관이나 약관의 규정에 불구하고 해금출금이나 수납(해) 출금이체 처리의 차례 의하여 출금하여도 의의가 없습니다.
3. 출금이체 저금계좌의 해금잔액(저금대출잔액)이 있는 경우 대출잔액 포함하여 저금 출금일 현재 수납기관의 출금잔액보다 부족하거나 해금의 저금에 한하는 해금대출의 전체 등으로 인해 납부가 불가능한 경우의 손해는 본인의 책임으로 하겠습니다.
4. 저금출금일 때 동일한 수종의 출금이체 출금이 있는 경우의 출금우선순위는 규정이 정하는 차례 적용으로 하겠습니다.
5. 출금이체 신규신청에 의한 해금계좌는 수납기관의 지급에 의하여 지급되어 수납기관으로부터 지급 할지 않은 출금영수증 최초 지급일로 하겠습니다.
6. 출금이체 신청(신규, 특이)은 해당 납기일 30일 전까지 신청서를 제출하여야 합니다.
7. 출금이체 신청에 의한 저금계좌에서의 출금은 수납기관의 출금으로 출금 종료하여 출금 오금에 의의가 있는 경우에는 본인이나 수납기관에 문의하여 조치하도록 합니다.
8. 출금이체 금액은 해당 저금출금일 은행 영업시간 내에 출금된 해금(저금 출금일)에 출금은 다음 같은 제외에 한하여 출금되지 않습니다.
9. 이 약관은 신청서를 수납기관에 직접 제출하여 출금이체를 신청한 경우에도 적용합니다.

※ CMS신청서를 작성하셔서 사무국 팩스 또는 우편으로 보내주시기 바랍니다.

보내실 곳 : 612-020 부산광역시 해운대구 우동 산114-1 국립부산기체공업고등학교 총동창회

# 동문님들의 사랑의 씨앗은 동창회 발전과 모교사랑의 결실이 됩니다.

"총동창회는 2만 5천여 명의 동문 상호간의 우의 도모와 모교의 발전을 협찬하기 위한 기구입니다."



## 동창회비는 이렇게 쓰여집니다

동창회비의 지각 및 발송비용 : 연간 4만부 지각 발송  
모교 장학사업 및 발전기금 조성  
동문의 활성화 각종 행사 지원, 동창회 사무국 운영경비  
동창회비 : 월 3,000원 / 평생회비 20만원

## 납부방법

CM8계좌이체 : 납부대상업체에 위탁하는 법 | 신청서 별도 작성, 33p 한도  
은행지출이체 : 본인이 직접 은행을 방문하여 신청서를 작성하는 방법  
평생회비 : 20만원으로 평생동안 회비를 한 번에 납부하는 방법  
국민은행 119501-04-029742 부산기계공업고등학교 동창회



# 2007년 부산기공 동창회장배 동문 골프대회

- 일 시 : 2007년 10월 15일(월) 06:40
- 장 소 : 추후 통보
- 주 최 : 부기회
- 주 관 : 부산부기회
- 후 원 : 국립부산기제공업고등학교 총동창회
- 경기방법 : 단체전 - 18홀 스트로크 방식, 개인전 - 뉴페리어 방식
- 경기코스 : 남·북코스 동시 티업

1. 참가신청 접수는 동기회별 골프회장에게 신청바랍니다.
  2. 동기회별 골프회장은 재경부기회 총무에게 최종 참가자 인원을 통보바랍니다.
  3. 미결성 동기회 동문은 개인적으로 신청바랍니다.
- ※ 참가신청 : 부산부기회 총무 강귀영 (6회) 011-580-9728

